

中華民國112年度

新 北 市 總 預 算

新北市政府教育局主管

新北市地方教育發展基金
新北市平溪區十分國民小學

附屬單位預算之分預算
(非營業部分)

新北市平溪區十分國民小學編

新北市平溪區十分國民小學
 新北市地方教育發展基金
 目 次
 中 華 民 國 112 年度

一、業務計畫及預算說明.....	第	1	-	4	頁
二、預算主要表					
1、基金來源、用途及餘絀預計表.....	第	5	-	5	頁
2、基金來源、用途及餘絀預計表說明.....	第	6	-	6	頁
3、現金流量預計表.....	第	7	-	7	頁
三、預算明細表					
1、基金來源明細表.....	第	8	-	8	頁
2、基金用途明細表.....	第	9	-	11	頁
四、預算附表					
單位(或計畫)成本分析表.....	第	12	-	12	頁
五、預算參考表					
1、5年來主要業務計畫分析表.....	第	13	-	13	頁
2、員工人數彙計表.....	第	14	-	14	頁
3、用人費用彙計表-依人員別.....	第	16	-	17	頁
4、用人費用彙計表-依用途別.....	第	18	-	19	頁
5、各項費用彙計表.....	第	20	-	22	頁
6、補辦預算明細表.....	第	23	-	23	頁
六、附 錄					
1、預計平衡表.....	第	24	-	24	頁
2、資本資產明細表.....	第	25	-	25	頁

新 北 市 平 溪 區 十 分 國 民 小 學

新 北 市 地 方 教 育 發 展 基 金

業務計畫及預算說明

中華民國 112 年度

壹、基金概況

一、設立宗旨及願景

- (一)本校依據「國民教育法」之規定辦理，以養成德、智、體、群、美五育均衡發展之健全國民為宗旨。
- (二)本校自 99 年度起依教育經費編列與管理法第 13 條規定設置「新北市地方教育發展基金」，以促進教育健全發展，提昇教育經費運用績效。

二、施政重點

- (一)培育五育兼備，多元性向發展之健全國民。
- (二)加強生活教育，引導人生正確價值方向和行為態度。
- (三)陶冶並平衡身心發展，促進並調和群己關係。
- (四)發揮輔導效能，防止高關懷學生中輟，建立友善校園。
- (五)精進教師專業知能，辦理教師專業評鑑，建立優質專業形象。

三、組織概況

本校設置校長 1 人，綜理全校校務，下設教導處、總務處、輔導室、附設幼兒園等單位，員額編制教師 15 人、教保員 1 人、職員 2 人、工友 1 人、廚工 1 人，共計 21 人。

四、基金歸類及屬性

本基金係預算法第 4 條第 1 項第 2 款所定，特定收入來源，供特殊用途之特別收入基金，並編製附屬單位預算。

貳、業務計畫

單位：新臺幣千元

一、基金來源

來源別(範例)	本年度預算數	實施內容
勞務收入	15	服務收入 1 萬 5 千元。
財產收入	1	利息收入 1 千元。
政府撥入收入	22,315	公庫撥款收入 2,231 萬 5 千元。
教學收入	126	學雜費收入 12 萬 6 千元。
其他收入	60	雜項收入 6 萬元。

二、基金用途

業務計畫	本年度預算數	實施內容
國民教育業務計畫	22,467	本年度預算編列 2,246 萬 7 千元，計有普通班 6 班、附設幼兒園 2 班，合計 8 班，學生人數 52 人；本計畫擬新購各科教學設備，充實各科教材，以提高教學效能，革新教學方法；辦理場地開放、藝文競賽、數位教學、科學推廣、學生輔導等項目，以期透過各項活動，強健學生身心體魄，增進學生生活智慧；配合校務推動行政處室支援工作，進而增進運作效能。
建築及設備業務計畫	300	本年度預算編列 30 萬元，計有其他設備 30 萬元，辦理充實各項教學設備及學校館藏圖書。

參、預算概要

一、基金來源及用途之預計

(一)本年度基金來源 2,251 萬 7 千元，較上年度預算數 2,141 萬元，增加 110 萬 7 千元，約 5.17%，主要係公庫撥款收入增加所致。

(二)本年度基金用途 2,276 萬 7 千元，較上年度預算數 2,161 萬元，增加 115 萬 7 千元，約 5.35%，主要係用人費用增加所致。

二、基金餘絀之預計

本年度基金來源及用途相抵後，差短為 25 萬元，較上年度預算數 20 萬元，增加 5 萬元，約 25.00%，將移用以前基金餘額 25 萬元支應。

三、補辦預算事項：

(一)固定資產之建設改良擴充

1. 110 年度低碳校園改造補助計畫，9 萬 8,700 元。

肆、以前年度計畫實施成果概述

一、前（110）年度計畫實施成果概述：基金來源決算數 2,243 萬 5,889 元，基金用途決算數 2,289 萬 7,681 元，短絀數 46 萬 1,792 元。

二、上年度已過期間（111 年 1 月 1 日至 6 月 30 日止）計畫實施成果概述：

(一)基金來源部分：政府撥入收入 1,324 萬 9,191 元、教學收入 7 萬 1,100 元、其他收入 6 萬 2,875 元。

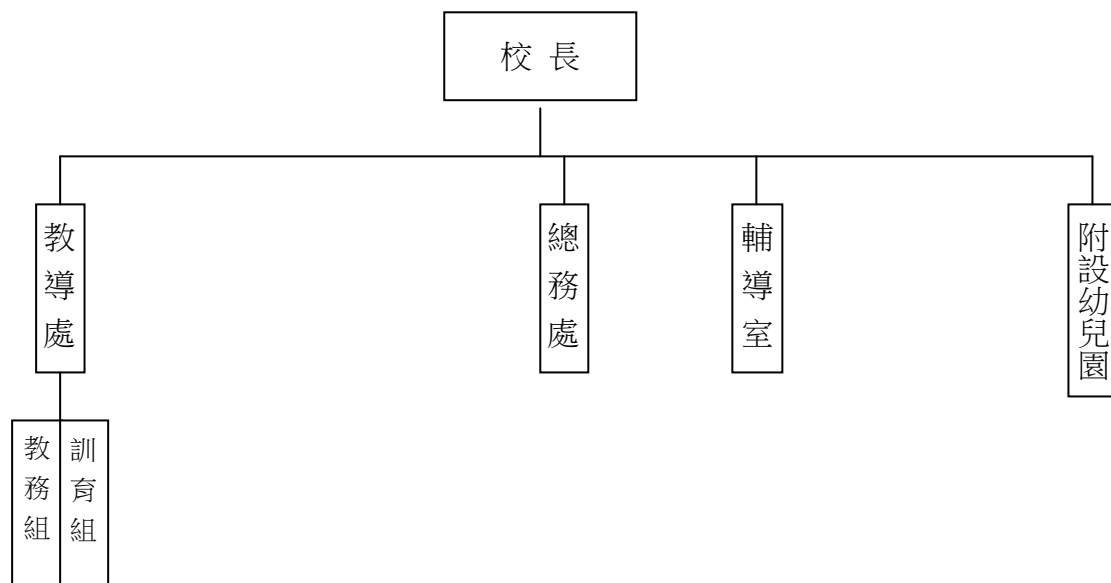
(二)基金用途部分：國民教育業務計畫 1,319 萬 4,020 元。

(三)總計 111 年上半年賸餘數 18 萬 9,146 元。

伍、組織系統圖

新北市平溪區十分國民小學

組 織 系 統 圖



員額編制表																						
教育人員					公務人員												技工工友				編制員額總計	
總班級數	總教師人數	校長	教保員	專任運動教練	組長	幹事	護理師或護士	營養師	主任(人)	助理員(人)	書記(人)	人事管理員	主任(會)	佐理員(會)	會計員	留用人員	合計	技工	工友	廚工		合計
8	15	1	1			1	1										2		1	1	2	21

新北市平溪區十分國民小學
 新北市地方教育發展基金
基金來源、用途及餘絀預計表
 中華民國112年度

單位：新臺幣千元

前年度決算數	項 目	本年度預算數	上年度預算數	比較增減(一)
22,436	基金來源	22,517	21,410	1,107
20	徵收及依法分配收入	0	0	0
20	違規罰款收入	0	0	0
8	勞務收入	15	30	-15
8	服務收入	15	30	-15
3	財產收入	1	1	0
3	利息收入	1	1	0
22,240	政府撥入收入	22,315	21,246	1,069
22,240	公庫撥款收入	22,315	21,246	1,069
94	教學收入	126	63	63
94	學雜費收入	126	63	63
71	其他收入	60	70	-10
71	雜項收入	60	70	-10
22,898	基金用途	22,767	21,610	1,157
22,524	國民教育計畫	22,467	21,310	1,157
22,524	國民小學教育	22,467	21,310	1,157
374	建築及設備計畫	300	300	0
374	營建及修建工程	0	0	0
0	其他設備	300	300	0
-462	本期賸餘（短絀－）	-250	-200	-50
2,151	期初基金餘額	1,490	1,961	-472
0	解繳公庫	0	0	0
1,690	期末基金餘額	1,240	1,761	-522

備註：

新北市平溪區十分國民小學
新北市地方教育發展基金
基金來源、用途及餘絀預計表說明
中華民國 112 年度

壹、基金來源：

- 一、勞務收入：本年度預算數為 1 萬 5 千元，主要為場地租借收入 1 萬 5 千元。
- 二、財產收入：本年度預算數為 1 千元，主要為專戶利息收入 1 千元。
- 三、政府撥入收入：本年度預算數為 2,231 萬 5 千元，主要為市庫撥款收入 2,231 萬 5 千元。
- 四、教學收入：本年度預算數為 12 萬 6 千元，主要為幼兒園學費 11 萬 2 千元、幼兒園學生活動費 1 萬 4 千元。
- 五、其他收入：本年度預算數為 6 萬元，主要為員工宿舍使用費收入 6 萬元。

貳、基金用途：

- 一、國民教育業務計畫：本年度預算數為 2,246 萬 7 千元，主要擬新購各科教學設備，充實各科教材，以提高教學效能，革新教學方法；辦理場地開放、藝文競賽、數位教學、科學推廣、學生輔導等項目，以期透過各項活動，強健學生身心體魄，增進學生生活智慧；配合校務推動行政處室支援工作，進而增進運作效能。
- 二、建築及設備業務計畫：本年度預算數為 30 萬元，包括其他設備 30 萬元，主要係辦理充實各項教學、辦公設備及學校館藏圖書以改善教學環境，增進教學效能。

新北市平溪區十分國民小學
 新北市地方教育發展基金
現金流量預計表
 中華民國112年度

單位：新臺幣千元

項	目	預	算	數	說	明
業務活動之現金流量						
本期賸餘(短絀)				-250		
調整非現金項目				0		
流動資產淨減(淨增)				0		
流動負債淨增(淨減)				0		
業務活動之淨現金流入(流出)				-250		
其他活動之現金流量						
增加短期債務及其他負債				0		
增加其他負債				0		
增加其他資產				0		
增加其他資產				0		
其他活動之淨現金流入(流出)				0		
現金及約當現金之淨增(淨減)				-250		
期初現金及約當現金				6,300		
期末現金及約當現金				6,050		

註：

新北市平溪區十分國民小學
新北市地方教育發展基金
基金來源明細表
中 華 民 國 112年 度

單位：新臺幣千元

科目及業務項目	單 位	預 算 數			說 明
		數量 (業務量)	利(費)率	金 額	
勞務收入				15	
服務收入	年	1	15,000	15	場地租借(收支併列)
財產收入				1	
利息收入	年	1	1,000	1	專戶利息收入
政府撥入收入				22,315	
公庫撥款收入	年	1	22,315,000	22,315	市庫撥款收入
教學收入				126	
學雜費收入	年	1	112,000	112	學費-幼兒園
學雜費收入	年	1	14,000	14	學生活動費(收支併列)-幼兒園
其他收入				60	
雜項收入	年	1	60,000	60	員工宿舍使用費
總 計：				22,517	

新北市平溪區十分國民小學
 新北市地方教育發展基金
基金用途明細表
 中華民國112年度

單位：新臺幣千元

前年度 決算數	業務計畫及 用途別科目	本年度 預算數	上年度 預算數	計畫內容說明
22,524	53 國民教育計畫	22,467	21,310	
22,524	532 國民小學教育	22,467	21,310	
19,902	1 用人費用	19,681	18,573	
12,525	11 正式員額薪資	12,711	11,647	
11,701	113 職員薪金	12,411	11,347	教職員薪資
526		0	0	
299	114 工員工資	300	300	廚工薪資
1,036	12 聘僱及兼職人員薪資	142	142	
159	124 兼職人員酬金	52	52	國小兼任輔導教師減課鐘點費
850		0	0	
28		0	0	
0		90	90	兼代課鐘點費
268	13 超時工作報酬	268	172	
268	131 加班費	268	172	未休假加班費
2,485	15 獎金	2,710	2,710	
1,101	151 考績獎金	1,110	1,110	教職員工考績獎金
1,384	152 年終獎金	1,600	1,600	教職員工年終獎金
2,096	16 退休及卹償金	2,298	2,242	
142	161 職員退休及離職金	150	135	長期代理代課教師勞退準備金
1,935		1,150	1,066	教職員退撫基金提撥
0		978	1,021	教職員退休金、撫慰金、獎勵金
18	162 工員退休及離職金	20	20	廚工勞退準備金提撥
1,491	18 福利費	1,552	1,660	
1,324	181 分擔員工保險費	1,350	1,200	教職員工公保、勞保、健保
20	183 傷病醫藥費	34	30	教職員健康檢查費
109	18Y 其他福利費	120	120	教職員休假補助費(10日內)
39		38	300	公教人員各項補助(婚喪及生育補助、子女教育補助相關費用)
0		10	10	教職員休假補助費(逾10日)
1,974	2 服務費用	2,226	2,149	
78	21 水電費	170	170	
70	212 工作場所電費	150	150	電費
8	214 工作場所水費	20	20	水費
49	22 郵電費	80	80	
5	221 郵費	20	20	郵資
44	222 電話費	60	60	電話費
52	23 旅運費	60	60	
52	231 國內旅費	60	60	小型學校差旅費
361	25 修理保養及保固費	398	361	
195	252 一般房屋修護費	254	254	教室、辦公房屋相關建物修繕
12		15	30	場地租借(收支併列)-場地租借
0	255 機械及設備修護費	94	42	相關維護管理費用 各項機械及設備修繕

新北市平溪區十分國民小學
 新北市地方教育發展基金
基金用途明細表
 中華民國112年度

單位：新臺幣千元

前年度 決算數	業務計畫及 用途別科目	本年度 預算數	上年度 預算數	計畫內容說明
15255	機械及設備修護費	15	15	電腦設備及維護管理費
140257	雜項設備修護費	20	20	飲水設備維護費
1,35027	一般服務費	1,434	1,394	
360279	外包費	60	60	校園保全服務費
0		312	312	庶務性工作委外辦理費用
88727D	計時與計件人員酬金	204	204	小型自立午餐學校廚工補助-廚工1人
630		0	0	
		818	778	校園門禁安全維護費-僱用專人值勤2人薪資、保險、年終工作獎金及退職準備
4027F	體育活動費	40	40	教職員工文康活動費
1228	專業服務費	12	12	
1228Y	其他專業服務費	12	12	校園環境維護費用
7229	公共關係費	72	72	
72291	公共關係費	72	72	應業務需要加強公共關係之費用
4603	材料及用品費	413	407	
46032	用品消耗	413	407	
418321	辦公（事務）用品	298	298	辦公費-辦公及教學相關用品
1		14	7	學生活動費(收支併列)-幼兒園教學活動所需相關費用、物品
0		60	60	辦公(事務)用之消耗及非消耗品
2328	醫療用品(非醫療院所使用)	2	2	健康中心衛生保健費
3932Y	其他用品消耗	17	17	社團活動經費
0		6	6	推動學校健康促進政策經費
0		16	17	運動會相關經費
1887	會費、捐助、補助、分攤、照護、救濟與交流活動費	147	181	
15072	捐助、補助與獎助	119	163	
133726	獎助學員生給與	89	134	低收入戶、中低收入戶、身心障礙及家庭突遭變故學生午餐補助
0		10	10	國小低收入戶學生助學金
1872Y	其他捐助、補助與獎助	2	2	幼兒園兒童節禮物
0		2	2	國小兒童節禮物
0		16	15	教師節紀念品
3774	補貼、獎勵、慰問、照護與救濟	28	18	
19743	獎勵費用	10	6	資深優良教師獎勵金
18744	慰問、照護及濟助金	18	12	退休(職)人員三節慰問金
3745M	建築及設備計畫	300	300	

新北市平溪區十分國民小學
 新北市地方教育發展基金
基金用途明細表
 中華民國112年度

單位：新臺幣千元

前年度 決算數	業務計畫及 用途別科目		本年度 預算數	上年度 預算數	計畫內容說明
3745M2	5	營建及修建工程	0	0	充實各項教學及辦公設備 充實學校館藏圖書 充實各項教學設備
3745		購建固定資產、無形資產、非理財目的之長期投資及營舍與設施工程支出	0	0	
37451	51	購建固定資產	0	0	
99513	513	擴充改良房屋建築及設備	0	0	
275			0	0	
05M4	5	其他設備	300	300	
05		購建固定資產、無形資產、非理財目的之長期投資及營舍與設施工程支出	300	300	
051	51	購建固定資產	300	300	
0514	514	購置機械及設備	250	200	
0516	516	購置雜項設備	10	10	
0			40	90	
22,898	總	計	22,767	21,610	

新北市平溪區十分國民小學
 新北市地方教育發展基金
單位（或計畫）成本分析表
 中華民國 112 年度

單位：新臺幣千元

計 畫 別	單位	單位成本 (元)或 平 均 利 (費) 率	數量	預 算 數	說 明
國民教育計畫				22,467	
國民小學教育				22,467	
建築及設備計畫				300	
其他設備				300	
合 計				22,767	

新北市平溪區十分國民小學
 新北市地方教育發展基金
 5 年來主要業務計畫分析表

中 華 民 國 112年 度

單位：新臺幣千元

年 度 及 項 目	單位	數量	單位成 本(元)或平 均利(費)率	預（決）算 數	說 明
本年度預算數				22,767	
國民教育計畫				22,467	
建築及設備計畫				300	
上年度預算數				21,610	
國民教育計畫				21,310	
建築及設備計畫				300	
前年度決算數				22,898	
國民教育計畫				22,524	
建築及設備計畫				374	
109年度決算數				21,714	
國民教育計畫				21,614	
建築及設備計畫				100	
108年度決算數				23,638	
國民教育計畫				23,582	
建築及設備計畫				56	

新北市平溪區十分國民小學
 新北市地方教育發展基金
員工人數彙計表
 中華民國 112 年度

單位:人

科 目	上年度最高可 進用員額數	本年度增減(-)數	本年度最高可 進用員額數	說 明
專任人員	20	0	20	
職員	19	0	19	
工友	0	0	0	
廚工	1	0	1	
總 計	20	0	20	

註1：1.聘用及約僱人員係指基金按其法定組織編制，依「聘用人員聘用條例」及「行政院與所屬中央及地方各機關 約僱人員僱用辦法」規定聘用或約僱之人員，非依前開規定之聘僱人員，概不列入本表。
 2.其他兼任人員係指有關機關兼辦基金業務之現職人員，應說明領有兼職酬金之人數。
 註2：校園門禁僱用專人值勤2人、自立午餐及幼兒園廚工1人。

本頁空白

新北市平溪區
 新北市地方
用人費用
 中華民國

科 目	正式員 額薪資	聘僱人 員薪資	超時工 作報酬	津 貼	獎 金			退休及
					年終獎金	考績獎金	其他	退休金
總 計	12,711		268		1,600	1,110		2,298
國民教育計畫	12,711		268		1,600	1,110		2,298
正式人員	12,711		268		1,600	1,110		1,320
兼任人員								
其他人員								978

1、「計時與計件人員酬金」：校園門禁僱用專人值勤818千元、自立午餐及幼兒園廚工204千元。

2、考績獎金：依公務人員考績法第7、8、12條暨公立高級中等以下學校教師成績考核辦法第4條等規定，預算人數20人，預算金額為111萬元。年終獎金：依據行政院各年度訂定之軍公教人員年終工作獎金發給注意事項，預算人數20人，預算金額為160萬元。

十分國民小學
教育發展基金
彙計表
112年度

單位：新臺幣千元

卹償金	資遣費	福 利 費				提繳費	合 計	兼任人員 用人費用	總 計
		分擔保 險費	傷病醫 藥費	提撥福 利金	其他				
		1,350	34		168		19,539	142	19,681
		1,350	34		168		19,539	142	19,681
		1,350	34		168		18,561		18,561
								142	142
							978		978

新北市平溪區
 新北市地方
用人費用
 中華民國

科 目	正式員 額薪資	聘僱人 員薪資	超時工 作報酬	津 貼	獎 金			退休及
					年終獎金	考績獎金	其他	退休金
總 計	12,711		268		1,600	1,110		2,298
國民教育計畫	12,711		268		1,600	1,110		2,298
職員薪金	12,411							
工員工資	300							
兼職人員酬金								
加班費			268					
考績獎金						1,110		
年終獎金					1,600			
職員退休及離職金								2,278
工員退休及離職金								20
分擔員工保險費								
傷病醫藥費								
其他福利費								

1、「計時與計件人員酬金」：校園門禁僱用專人值勤818千元、自立午餐及幼兒園廚工204千元。

2、考績獎金：依公務人員考績法第7、8、12條暨公立高級中等以下學校教師成績考核辦法第4條等規定，預算人數20人，預算金額為111萬元。年終獎金：依據行政院各年度訂定之軍公教人員年終工作獎金發給注意事項，預算人數20人，預算金額為160萬元。

十分國民小學
教育發展基金
彙計表
112年度

單位：新臺幣千元

卹償金	資遣費	福 利 費				提繳費	合 計	兼任人員 用人費用	總 計
		分擔保 險費	傷病醫 藥費	提撥福 利金	其他				
		1,350	34		168		19,539	142	19,681
		1,350	34		168		19,539	142	19,681
							12,411		12,411
							300		300
								142	142
							268		268
							1,110		1,110
							1,600		1,600
							2,278		2,278
							20		20
		1,350					1,350		1,350
			34				34		34
					168		168		168

新北市平溪區十分國民小學
 新北市地方教育發展基金
各項費用彙計表
 中華民國112年度

單位：新臺幣千元

前 年 度 決 算 數	上 年 度 預 算 數	科 目	本 年 度 預 算 數				
			合 計	國民教育計畫	建築及設備計畫		
19,902	18,573	用人費用	19,681	19,681	0		
12,525	11,647	正式員額薪資	12,711	12,711	0		
12,227	11,347	職員薪金	12,411	12,411	0		
299	300	工員工資	300	300	0		
1,036	142	聘僱及兼職人員薪資	142	142	0		
1,036	142	兼職人員酬金	142	142	0		
268	172	超時工作報酬	268	268	0		
268	172	加班費	268	268	0		
2,485	2,710	獎金	2,710	2,710	0		
1,101	1,110	考績獎金	1,110	1,110	0		
1,384	1,600	年終獎金	1,600	1,600	0		
2,096	2,242	退休及卹償金	2,298	2,298	0		
2,078	2,222	職員退休及離職金	2,278	2,278	0		
18	20	工員退休及離職金	20	20	0		
1,491	1,660	福利費	1,552	1,552	0		
1,324	1,200	分擔員工保險費	1,350	1,350	0		
20	30	傷病醫藥費	34	34	0		
148	430	其他福利費	168	168	0		
1,974	2,149	服務費用	2,226	2,226	0		
78	170	水電費	170	170	0		
70	150	工作場所電費	150	150	0		
8	20	工作場所水費	20	20	0		
49	80	郵電費	80	80	0		
5	20	郵費	20	20	0		
44	60	電話費	60	60	0		
52	60	旅運費	60	60	0		
52	60	國內旅費	60	60	0		
361	361	修理保養及保固費	398	398	0		
206	284	一般房屋修護費	269	269	0		
15	57	機械及設備修護費	109	109	0		

新北市平溪區十分國民小學
 新北市地方教育發展基金
各項費用彙計表
 中華民國112年度

單位：新臺幣千元

前 年 度 決 算 數	上 年 度 預 算 數	科 目	本 年 度 預 算 數				
			合 計	國民教育計畫	建築及設備計畫		
140	20	雜項設備修護費	20	20	0		
1,350	1,394	一般服務費	1,434	1,434	0		
360	372	外包費	372	372	0		
950	982	計時與計件人員酬金	1,022	1,022	0		
40	40	體育活動費	40	40	0		
12	12	專業服務費	12	12	0		
12	12	其他專業服務費	12	12	0		
72	72	公共關係費	72	72	0		
72	72	公共關係費	72	72	0		
460	407	材料及用品費	413	413	0		
460	407	用品消耗	413	413	0		
419	365	辦公（事務）用品	372	372	0		
2	2	醫療用品(非醫療院所使用)	2	2	0		
39	40	其他用品消耗	39	39	0		
374	300	購建固定資產、無形資產、非理財目的之長期投資及營舍與設施工程支出	300	0	300		
374	300	購建固定資產	300	0	300		
374		擴充改良房屋建築及設備	0	0	0		
	200	購置機械及設備	250	0	250		
	100	購置雜項設備	50	0	50		
188	181	會費、捐助、補助、分攤、照護、救濟與交流活動費	147	147	0		
150	163	捐助、補助與獎助	119	119	0		
133	144	獎助學員生給與	99	99	0		
18	19	其他捐助、補助與獎助	20	20	0		
37	18	補貼、獎勵、慰問、照護與救濟	28	28	0		

各項費用彙計表

單位：新臺幣千元

前 年 度
決 算 数

新北市平溪區十分國民小學
 新北市地方教育發展基金
補辦預算明細表
 中華民國112年度

單位：新臺幣元

項 目	金 額	辦理年度	說 明
一、固定資產之建設、改良、擴充 建築及設備計畫 513擴充改良房屋建築及設備	98,700 98,700 98,700	110	環境保護局補助辦理「110年度 低碳校園改造補助計 畫」，依110年9月30日新北府教 工環字第1101839900號函核准在 案。

新北市平溪區十分國民小學
 新北市地方教育發展基金
預計平衡表
 中華民國112年12月31日

單位：新臺幣千元

110年12月31日 實 際 數	科 目	112年12月31日 預 計 數	111年12月31日 預 計 數	比較增減
59,614	資 產 合 計	59,164	59,414	-250
59,614	資 產	59,164	59,414	-250
6,587	流動資產	6,137	6,387	-250
6,500	現金	6,050	6,300	-250
6,500	銀行存款	6,050	6,300	-250
0	應收款項	0	0	0
0	應收收益	0	0	0
87	預付款項	87	87	0
87	預付費用	87	87	0
53,027	其他資產	53,027	53,027	0
53,027	什項資產	53,027	53,027	0
164	暫付及待結轉帳 項	164	164	0
52,863	代管資產	52,863	52,863	0
57,924	負 債	57,924	57,924	0
4,025	流動負債	4,025	4,025	0
4,025	應付款項	4,025	4,025	0
3,988	應付代收款	3,988	3,988	0
36	應付費用	36	36	0
53,900	其他負債	53,900	53,900	0
53,900	什項負債	53,900	53,900	0
795	存入保證金	795	795	0
52,863	應付代管資產	52,863	52,863	0
242	暫收及待結轉帳 項	242	242	0
1,690	基金餘額	1,240	1,490	-250
1,690	基金餘額	1,240	1,490	-250
1,690	基金餘額	1,240	1,490	-250
1,690	累積餘額	1,240	1,490	-250
59,614	負債及基金餘額合計	59,164	59,414	-250

信託代理與保證資產
 保管品

4 信託代理與保證負債
 4 應付保管品

4
 4

新北市平溪區十分國民小學

新北市地方教育發展基金

資本資產明細表

中華民國112年度

單位：新臺幣千元

項 目	取得成本 (期初餘額)	以前年度 累計折舊/ 長期投資 評價	本 年 度 變 動					本年度累 計折舊/長 期投資評 價變動數	期末餘額
			增 加		減 少		主要增減 原因說明		
			金 額	類型	金 額	類型			
非理財目的之長期投資									
土地									
土地改良物	5,213	1,250						187	3,776
房屋及建築									
機械及設備	7,035	4,484	250	(1)				413	2,388
交通及運輸設備	2,987	1,855						171	961
雜項設備	5,117	3,395	50	(1)				271	1,501
購建中固定資產									
租賃資產									
租賃權益改良									
電腦軟體									
權利									
發展中之無形資產									
其他無形資產									
遞耗資產									
其他									
合計	20,351	10,984	300					1,042	8,625

註：

