

中華民國113年度

# 新 北 市 總 預 算 案

新北市政府教育局主管

新北市地方教育發展基金  
新北市平溪區十分國民小學

附屬單位預算之分預算  
(非營業部分)

新北市平溪區十分國民小學編



新北市平溪區十分國民小學  
新北市地方教育發展基金  
目 次  
中 華 民 國 113 年度

一、業務計畫及預算說明.....	第	1	-	4	頁
二、預算主要表					
1、基金來源、用途及餘絀預計表.....	第	5	-	5	頁
2、基金來源、用途及餘絀預計表說明.....	第	6	-	6	頁
3、現金流量預計表.....	第	7	-	7	頁
三、預算明細表					
1、基金來源明細表.....	第	8	-	8	頁
2、基金用途明細表.....	第	9	-	11	頁
四、預算附表					
單位(或計畫)成本分析表.....	第	12	-	12	頁
五、預算參考表					
1、5年來主要業務計畫分析表.....	第	13	-	13	頁
2、員工人數彙計表.....	第	14	-	14	頁
3、用人費用彙計表-依人員別.....	第	16	-	17	頁
4、用人費用彙計表-依用途別.....	第	18	-	19	頁
5、各項費用彙計表.....	第	20	-	22	頁
六、附 錄					
1、預計平衡表.....	第	23	-	23	頁
2、資本資產明細表.....	第	24	-	24	頁



# 新 北 市 平 溪 區 十 分 國 民 小 學

## 新 北 市 地 方 教 育 發 展 基 金

### 業務計畫及預算說明

中華民國 113 年度

#### 壹、基金概況

##### 一、設立宗旨及願景

- (一)本校依據「國民教育法」之規定辦理，以養成德、智、體、群、美五育均衡發展之健全國民為宗旨。
- (二)本校自 99 年度起依教育經費編列與管理法第 13 條規定設置「新北市地方教育發展基金」，以促進教育健全發展，提昇教育經費運用績效。

##### 二、施政重點

- (一)培育五育兼備，多元性向發展之健全國民。
- (二)加強生活教育，引導人生正確價值方向和行為態度。
- (三)陶冶並平衡身心發展，促進並調和群己關係。
- (四)發揮輔導效能，防止高關懷學生中輟，建立友善校園。
- (五)精進教師專業知能，辦理教師專業評鑑，建立優質專業形象。

##### 三、組織概況

本校設置校長 1 人，綜理全校校務，下設教導處、總務處、輔導室、附設幼兒園等單位，員額編制教師 13 人、教保員 1 人、職員 2 人、工友 1 人、廚工 1 人，共計 19 人。

##### 四、基金歸類及屬性

本基金係預算法第 4 條第 1 項第 2 款所定，特定收入來源，供特殊用途之特別收入基金，並編製附屬單位預算。

## 貳、業務計畫

單位：新臺幣千元

### 一、基金來源

來源別(範例)	本年度預算數	實施內容
勞務收入	15	服務收入 1 萬 5 千元。
財產收入	1	利息收入 1 千元。
政府撥入收入	23,103	公庫撥款收入 2,310 萬 3 千元。
教學收入	158	學雜費收入 15 萬 8 千元。
其他收入	48	雜項收入 4 萬 8 千元。

### 二、基金用途

業務計畫	本年度預算數	實施內容
國民教育業務計畫	23,275	本年度預算編列 2,327 萬 5 千元，計有普通班 5 班、附設幼兒園 2 班，合計 7 班，學生人數 52 人；本計畫擬新購各科教學設備，充實各科教材，以提高教學效能，革新教學方法；辦理場地開放、藝文競賽、數位教學、科學推廣、學生輔導等項目，以期透過各項活動，強健學生身心體魄，增進學生生活智慧；配合校務推動行政處室支援工作，進而增進運作效能。
建築及設備業務計畫	300	本年度預算編列 30 萬元，計有其他設備 30 萬元，辦理充實各項教學設備及學校館藏圖書。

## 參、預算概要

### 一、基金來源及用途之預計

(一)本年度基金來源 2,332 萬 5 千元，較上年度預算數 2,251 萬 7 千元，

增加 80 萬 8 千元，約 3.59%，主要係公庫撥款收入增加所致。

(二)本年度基金用途 2,357 萬 5 千元，較上年度預算數 2,276 萬 7 千元，增加 80 萬 8 千元，約 3.55%，主要係用人費用增加所致。

## 二、基金餘絀之預計

本年度基金來源及用途相抵後，差短為 25 萬元，與上年度預算數相同，將移用以前基金餘額 25 萬元支應。

三、補辦預算事項：無。

## 肆、以前年度計畫實施成果概述

一、前（111）年度計畫實施成果概述：基金來源決算數 2,361 萬 7,481 元，基金用途決算數 2,314 萬 5,441 元，賸餘數 47 萬 2,040 元。

二、上年度已過期間（112 年 1 月 1 日至 6 月 30 日止）計畫實施成果概述：

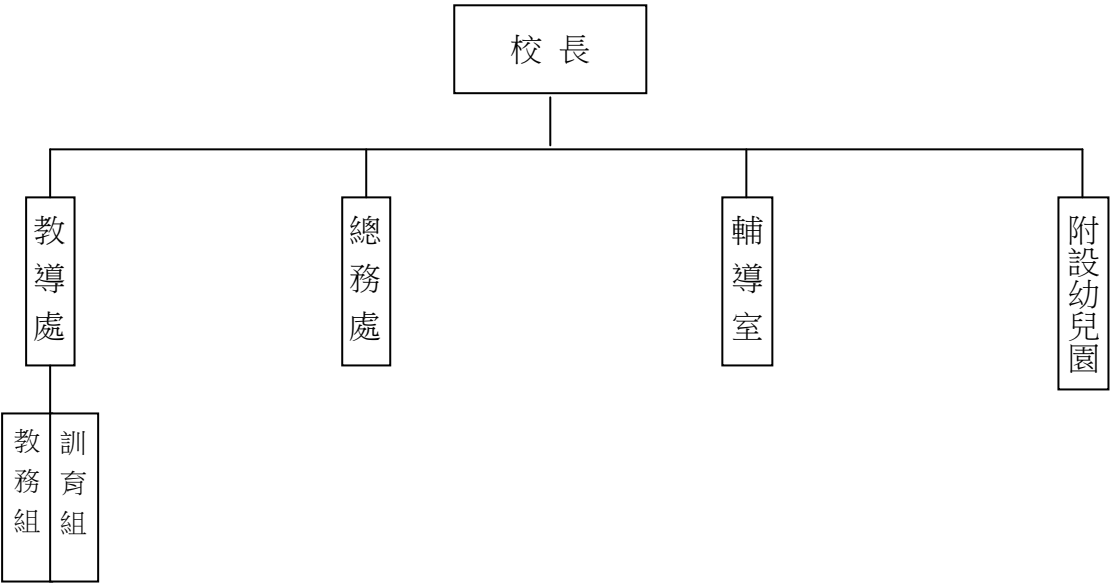
(一)基金來源部分：勞務收入 3,600 元、政府撥入收入 1,583 萬 9,321 元、教學收入 10 萬 2,700 元、其他收入 4 萬 200 元。

(二)基金用途部分：國民教育業務計畫 1,233 萬 7,342 元、建築及設備業務計畫 5 萬元。

(三)總計 112 年上半年賸餘數 359 萬 8,479 元。

伍、組織系統圖

新北市平溪區十分國民小學  
組 織 系 統 圖



員額編制表																						
教育人員					公務人員												技工工友				編制員額總計	
總班級數	總教師人數	校長	教保員	專任運動教練	組長	幹事	護理師或護士	營養師	主任(人)	助理員(人)	書記(人)	人事管理員	主任(會)	佐理員(會)	會計員	留用人員	合計	技工	工友	廚工		合計
7	13	1	1			1	1										2		1	1	2	19



新北市平溪區十分國民小學  
 新北市地方教育發展基金  
**基金來源、用途及餘絀預計表**  
 中華民國113年度

單位：新臺幣千元

前年度決算數	項 目	本年度預算數	上年度預算數	比較增減(一)
23,617	基金來源	23,325	22,517	808
5	勞務收入	15	15	0
5	服務收入	15	15	0
2	財產收入	1	1	0
2	利息收入	1	1	0
23,385	政府撥入收入	23,103	22,315	788
23,385	公庫撥款收入	23,103	22,315	788
150	教學收入	158	126	32
150	學雜費收入	158	126	32
76	其他收入	48	60	-12
76	雜項收入	48	60	-12
23,145	基金用途	23,575	22,767	808
22,881	國民教育計畫	23,275	22,467	808
22,881	國民小學教育	23,275	22,467	808
264	建築及設備計畫	300	300	0
264	其他設備	300	300	0
472	本期賸餘（短絀－）	-250	-250	0
1,690	期初基金餘額	1,912	1,490	422
0	解繳公庫	0	0	0
2,162	期末基金餘額	1,662	1,240	422

備註：

新北市平溪區十分國民小學  
新北市地方教育發展基金  
基金來源、用途及餘絀預計表說明  
中華民國 113 年度

壹、基金來源：

- 一、勞務收入：本年度預算數為 1 萬 5 千元，主要為場地租借收入 1 萬 5 千元。
- 二、財產收入：本年度預算數為 1 千元，主要為專戶利息收入 1 千元。
- 三、政府撥入收入：本年度預算數為 2,310 萬 3 千元，主要為市庫撥款收入 2,310 萬 3 千元。
- 四、教學收入：本年度預算數為 15 萬 8 千元，主要為幼兒園學費 14 萬元、幼兒園學生活動費 1 萬 8 千元。
- 五、其他收入：本年度預算數為 4 萬 8 千元，主要為員工宿舍使用費收入 4 萬 8 千元。

貳、基金用途：

- 一、國民教育業務計畫：本年度預算數為 2,327 萬 5 千元，主要擬新購各科教學設備，充實各科教材，以提高教學效能，革新教學方法；辦理場地開放、藝文競賽、數位教學、科學推廣、學生輔導等項目，以期透過各項活動，強健學生身心體魄，增進學生生活智慧；配合校務推動行政處室支援工作，進而增進運作效能。
- 二、建築及設備業務計畫：本年度預算數為 30 萬元，包括其他設備 30 萬元，主要係辦理充實各項教學、辦公設備及學校館藏圖書以改善教學環境，增進教學效能。

新  
北  
市  
平  
溪  
區  
十  
分  
國  
民  
小  
學  
新  
北  
市  
地  
方  
教  
育  
發  
展  
基  
金  
現  
金  
流  
量  
預  
計  
表  
中  
華  
民  
國  
113  
年  
度

單位：新臺幣千元

項	目	預	算	數	說	明
業務活動之現金流量						
本期賸餘(短絀)				-250		
調整非現金項目				0		
流動資產淨減(淨增)				0		
流動負債淨增(淨減)				0		
業務活動之淨現金流入(流出)				-250		
其他活動之現金流量						
增加短期債務及其他負債				0		
增加其他負債				0		
增加其他資產				0		
增加其他資產				0		
其他活動之淨現金流入(流出)				0		
現金及約當現金之淨增(淨減)				-250		
期初現金及約當現金				9,982		
期末現金及約當現金				9,732		

註：

新北市平溪區十分國民小學  
新北市地方教育發展基金  
**基金來源明細表**  
中 華 民 國 113年 度

單位：新臺幣千元

科目及業務項目	單 位	預 算 數			說 明
		數量 (業務量)	利(費)率	金 額	
勞務收入				15	
服務收入	年	1	15,000	15	場地租借(收支併列)
財產收入				1	
利息收入	年	1	1,000	1	專戶利息收入
政府撥入收入				23,103	
公庫撥款收入	年	1	23,103,000	23,103	市庫撥款收入
教學收入				158	
學雜費收入	年	1	18,000	18	學生活動費(收支併列)-幼兒園
學雜費收入	年	1	140,000	140	學費-幼兒園
其他收入				48	
雜項收入	年	1	48,000	48	員工宿舍使用費
總 計：				23,325	

新北市平溪區十分國民小學  
 新北市地方教育發展基金  
**基金用途明細表**  
 中華民國113年度

單位：新臺幣千元

前年度 決算數	業務計畫及 用途別科目	本年度 預算數	上年度 預算數	計畫內容說明
22,881	53 國民教育計畫	23,275	22,467	
22,881	532 國民小學教育	23,275	22,467	
20,454	1 用人費用	20,310	19,681	
12,630	11 正式員額薪資	13,180	12,711	
11,838	113 職員薪金	12,840	12,411	教職員薪資
461		0	0	
330	114 工員工資	340	300	廚工薪資
1,111	12 聘僱及兼職人員薪資	154	142	
175	124 兼職人員酬金	54	52	國小兼任輔導教師減課鐘點費
898		0	0	
38		0	0	
0		100	90	兼代課鐘點費
283	13 加(夜)班費	283	268	
283	134 未休假加班費	283	268	未休假加班費
2,799	15 獎金	2,800	2,710	
1,214	151 考績獎金	1,200	1,110	教職員工考績獎金
1,585	152 年終獎金	1,600	1,600	教職員工年終獎金
2,131	16 退休及卹償金	2,268	2,298	
113	161 職員退休及離職金	120	150	長期代理代課教師退職準備金
1,999		1,150	1,150	教職員退撫基金提撥
0		978	978	教職員退休金、撫慰金、獎勵金
19	162 工員退休及離職金	20	20	廚工退職準備金提撥
1,500	18 福利費	1,625	1,552	
1,280	181 分擔員工保險費	1,350	1,350	教職員工公保、勞保、健保
29	183 傷病醫藥費	45	34	教職員健康檢查費
149	18Y 其他福利費	120	120	教職員休假補助費(10日內)
42		100	38	公教人員各項補助(婚喪及生育補助、子女教育補助相關費用)
0		10	10	教職員休假補助費(逾10日)
1,892	2 服務費用	2,378	2,226	
99	21 水電費	250	170	
0	212 工作場所電費	80	0	學校教室冷氣電費
87		150	150	電費
12	214 工作場所水費	20	20	水費
43	22 郵電費	80	80	
1	221 郵費	20	20	郵資
42	222 電話費	60	60	電話費
51	23 旅運費	60	60	
51	231 國內旅費	60	60	小型學校差旅費
440	25 修理保養及保固費	418	398	
386	252 一般房屋修護費	348	254	教室、辦公房屋相關建物修繕
0		15	15	場地租借(收支併列)-場地租借 相關維護管理費用

新北市平溪區十分國民小學  
 新北市地方教育發展基金  
**基金用途明細表**  
 中華民國113年度

單位：新臺幣千元

前年度 決算數	業務計畫及 用途別科目	本年度 預算數	上年度 預算數	計畫內容說明
3255	機械及設備修護費	0	94	
15		15	15	電腦設備及維護管理費
0257	雜項設備修護費	20	0	校園AED維護費
35		20	20	飲水設備維護費
1,17827	<b>一般服務費</b>	1,486	1,434	
360279	外包費	60	60	校園保全服務費
0		312	312	庶務性工作委外辦理費用
77827D	計時與計件人員酬金	204	204	小型自立午餐學校廚工補助-廚工1人
0		856	818	校園門禁安全維護費-僱用專人值勤2人薪資、保險、年終工作獎金及退職準備金
4027F	體育活動費	54	40	教職員工文康活動費
1028	<b>專業服務費</b>	12	12	
1028Y	其他專業服務費	12	12	校園環境維護費用
7229	<b>公共關係費</b>	72	72	
72291	公共關係費	72	72	應業務需要加強公共關係之費用
3663	<b>材料及用品費</b>	409	413	
36632	用品消耗	409	413	
3321	辦公（事務）用品	18	14	學生活動費(收支併列)-幼兒園教學活動所需相關費用、物品
302		290	298	辦公費-辦公及教學相關用品
0		60	60	辦公(事務)用之消耗及非消耗品
2328	醫療用品(非醫療院所使用)	2	2	健康中心衛生保健費
4032Y	其他用品消耗	17	17	社團活動經費
20		0	0	
0		6	6	推動學校健康促進政策經費
0		16	16	運動會相關經費
1697	<b>會費、捐助、補助、分攤、照護、救濟與交流活動費</b>	178	147	
15172	<b>捐助、補助與獎助</b>	166	119	
135726	獎助學員生給與	6	10	國小低收入戶學生助學金
0		143	89	低收入戶、中低收入戶、身心障礙及家庭突遭變故學生午餐補助
1572Y	其他捐助、補助與獎助	2	2	幼兒園兒童節禮物
0		1	2	國小兒童節禮物
0		14	16	教師節紀念品
1874	<b>補貼、獎勵、慰問、照護與救濟</b>	12	28	

新北市平溪區十分國民小學  
 新北市地方教育發展基金  
**基金用途明細表**  
 中華民國113年度

單位：新臺幣千元

前年度 決算數	業 務 計 畫 及 用 途 別 科 目	本年度 預算數	上年度 預算數	計畫內容說明
0743	獎勵費用	0	10	
18744	慰問、照護及濟助金	12	18	退休(職)人員三節慰問金
2645M	建築及設備計畫	300	300	
2645M4	其他設備	300	300	
2645	購建固定資產、無形資 產、非理財目的之長期投 資及營舍與設施工程支出	300	300	
26451	購建固定資產	300	300	
164514	購置機械及設備	250	250	充實各項教學及辦公設備
100516	購置雜項設備	10	10	充實學校館藏圖書
0		40	40	充實各項教學及辦公設備
23,145	總 計	23,575	22,767	

新北市平溪區十分國民小學  
 新北市地方教育發展基金  
**單位（或計畫）成本分析表**  
 中 華 民 國 113年 度

單位：新臺幣千元

計 畫 別	單位	單位成本 （元）或 平 均 利 （費）率	數量	預 算 數	說 明
國民教育計畫				23,275	
國民小學教育				23,275	
建築及設備計畫				300	
其他設備				300	
合 計				23,575	



新北市平溪區十分國民小學  
 新北市地方教育發展基金  
 5 年來主要業務計畫分析表

中 華 民 國 113 年 度

單位：新臺幣千元

年 度 及 項 目	單位	數量	單位成 本(元)或平 均利(費)率	預（決）算 數	說 明
本年度預算數				23,575	
國民教育計畫				23,275	
建築及設備計畫				300	
上年度預算數				22,767	
國民教育計畫				22,467	
建築及設備計畫				300	
前年度決算數				23,145	
國民教育計畫				22,881	
建築及設備計畫				264	
110年度決算數				22,898	
國民教育計畫				22,524	
建築及設備計畫				374	
109年度決算數				21,714	
國民教育計畫				21,614	
建築及設備計畫				100	

新北市平溪區十分國民小學  
 新北市地方教育發展基金  
**員工人數彙計表**  
 中華民國 113 年度

單位:人

科 目	上年度最高可 進用員額數	本年度增減(-)數	本年度最高可 進用員額數	說 明
專任人員	20	-2	18	
職員	19	-2	17	
工友	0	0	0	
廚工	1	0	1	
總 計	20	-2	18	

註1：1.聘用及約僱人員係指基金按其法定組織編制，依「聘用人員聘用條例」及「行政院與所屬中央及地方各機關 約僱人員僱用辦法」規定聘用或約僱之人員，非依前開規定之聘僱人員，概不列入本表。  
 2.其他兼任人員係指有關機關兼辦基金業務之現職人員，應說明領有兼職酬金之人數。

註2：僱用專人值勤2人、自立午餐及幼兒園廚工1人。

本頁空白

新  
北  
市  
平  
溪  
區  
新  
北  
市  
地  
方  
用  
人  
費  
用  
中  
華  
民  
國

科 目	正式員 額薪資	聘僱人 員薪資	加(夜) 班費	津 貼	獎 金			退休及
					年終獎金	考績獎金	其他	退休金
總 計	13,180		283		1,600	1,200		2,268
國民教育計畫	13,180		283		1,600	1,200		2,268
正式人員	13,180		283		1,600	1,200		1,290
兼任人員								
其他人員								978

1、「計時與計件人員酬金」：僱用專人值勤856千元、自立午餐及幼兒園廚工204千元。

2、考績獎金：依公務人員考績法第7、8、12條暨公立高級中等以下學校教師成績考核辦法第4條等規定，預算人數18人，預算金額為1,200千元。年終獎金：依據行政院各年度訂定之軍公教人員年終工作獎金發給注意事項，預算人數19人，預算金額為1,600千元。

十分國民小學  
教育發展基金  
彙計表  
113年度

單位：新臺幣千元

卹償金	資遣費	福 利 費				提繳費	合 計	兼任人員 用人費用	總 計
		分擔保 險費	傷病醫 藥費	提撥福 利金	其他				
		1,350	45		230		20,156	154	20,310
		1,350	45		230		20,156	154	20,310
		1,350	45		230		19,178		19,178
								154	154
							978		978

新北市平溪區  
 新北市地方  
**用人費用**  
 中華民國

科 目	正式員 額薪資	聘僱人 員薪資	加(夜) 班費	津 貼	獎 金			退休及
					年終獎金	考績獎金	其他	退休金
總 計	13,180		283		1,600	1,200		2,268
國民教育計畫	13,180		283		1,600	1,200		2,268
職員薪金	12,840							
工員工資	340							
兼職人員酬金								
未休假加班費			283					
考績獎金						1,200		
年終獎金					1,600			
職員退休及離職金								2,248
工員退休及離職金								20
分擔員工保險費								
傷病醫藥費								
其他福利費								

1、「計時與計件人員酬金」：僱用專人值勤856千元、自立午餐及幼兒園廚工204千元。

2、考績獎金：依公務人員考績法第7、8、12條暨公立高級中等以下學校教師成績考核辦法第4條等規定，預算人數18人，預算金額為1,200千元。年終獎金：依據行政院各年度訂定之軍公教人員年終工作獎金發給注意事項，預算人數19人，預算金額為1,600千元。

十分國民小學  
教育發展基金  
彙計表  
113年度

單位：新臺幣千元

卹償金	資遣費	福 利 費				提繳費	合 計	兼任人員 用人費用	總 計
		分擔保 險費	傷病醫 藥費	提撥福 利金	其他				
		1,350	45		230		20,156	154	20,310
		1,350	45		230		20,156	154	20,310
							12,840		12,840
							340		340
								154	154
							283		283
							1,200		1,200
							1,600		1,600
							2,248		2,248
							20		20
		1,350					1,350		1,350
			45				45		45
					230		230		230

新北市平溪區十分國民小學  
 新北市地方教育發展基金  
**各項費用彙計表**  
 中華民國113年度

單位：新臺幣千元

前 年 度 決 算 數	上 年 度 預 算 數	科 目	本 年 度 預 算 數				
			合 計	國民教育計畫	建築及設備計畫		
20,454	19,681	用人費用	20,310	20,310	0		
12,630	12,711	正式員額薪資	13,180	13,180	0		
12,299	12,411	職員薪金	12,840	12,840	0		
330	300	工員工資	340	340	0		
1,111	142	聘僱及兼職人員薪資	154	154	0		
1,111	142	兼職人員酬金	154	154	0		
283	268	加（夜）班費	283	283	0		
283	268	未休假加班費	283	283	0		
2,799	2,710	獎金	2,800	2,800	0		
1,214	1,110	考績獎金	1,200	1,200	0		
1,585	1,600	年終獎金	1,600	1,600	0		
2,131	2,298	退休及卹償金	2,268	2,268	0		
2,112	2,278	職員退休及離職金	2,248	2,248	0		
19	20	工員退休及離職金	20	20	0		
1,500	1,552	福利費	1,625	1,625	0		
1,280	1,350	分擔員工保險費	1,350	1,350	0		
29	34	傷病醫藥費	45	45	0		
191	168	其他福利費	230	230	0		
1,892	2,226	服務費用	2,378	2,378	0		
99	170	水電費	250	250	0		
87	150	工作場所電費	230	230	0		
12	20	工作場所水費	20	20	0		
43	80	郵電費	80	80	0		
1	20	郵費	20	20	0		
42	60	電話費	60	60	0		
51	60	旅運費	60	60	0		
51	60	國內旅費	60	60	0		
440	398	修理保養及保固費	418	418	0		
386	269	一般房屋修護費	363	363	0		
18	109	機械及設備修護費	15	15	0		



新北市平溪區十分國民小學  
 新北市地方教育發展基金  
**各項費用彙計表**  
 中華民國113年度

單位：新臺幣千元

前 年 度 決 算 數	上 年 度 預 算 數	科 目	本 年 度 預 算 數				
			合 計	國民教育計畫	建築及設備計畫		
35	20	雜項設備修護費	40	40	0		
1,178	1,434	一般服務費	1,486	1,486	0		
360	372	外包費	372	372	0		
778	1,022	計時與計件人員酬金	1,060	1,060	0		
40	40	體育活動費	54	54	0		
10	12	專業服務費	12	12	0		
10	12	其他專業服務費	12	12	0		
72	72	公共關係費	72	72	0		
72	72	公共關係費	72	72	0		
366	413	材料及用品費	409	409	0		
366	413	用品消耗	409	409	0		
305	372	辦公（事務）用品	368	368	0		
2	2	醫療用品(非醫療院所使用)	2	2	0		
60	39	其他用品消耗	39	39	0		
264	300	購建固定資產、無形資產、非理財目的之長期投資及營舍與設施工程支出	300	0	300		
264	300	購建固定資產	300	0	300		
164	250	購置機械及設備	250	0	250		
100	50	購置雜項設備	50	0	50		
169	147	會費、捐助、補助、分攤、照護、救濟與交流活動費	178	178	0		
151	119	捐助、補助與獎助	166	166	0		
135	99	獎助學員生給與	149	149	0		
15	20	其他捐助、補助與獎助	17	17	0		
18	28	補貼、獎勵、慰問、照護與救濟	12	12	0		
	10	獎勵費用	0	0	0		

新北市平溪區十分國民小學  
 新北市地方教育發展基金  
**各項費用彙計表**  
 中華民國113年度

單位：新臺幣千元

前 年 度 決 算 數	上 年 度 預 算 數	科 目	本 年 度 預 算 數				
			合 計	國民教育計 畫	建築及設備 計畫		
18	18	慰問、照護及濟助 金	12	12	0		
23,145	22,767	合 計	23,575	23,275	300		

新北市平溪區十分國民小學  
 新北市地方教育發展基金  
**預計平衡表**  
 中華民國113年12月31日

單位：新臺幣千元

111年12月31日 實 際 數	科 目	113年12月31日 預 計 數	112年12月31日 預 計 數	比較增減
10,279	資 產 合 計	9,779	10,029	-250
10,279	資 產	9,779	10,029	-250
10,279	流動資產	9,779	10,029	-250
10,232	現金	9,732	9,982	-250
10,232	銀行存款	9,732	9,982	-250
0	應收款項	0	0	0
0	應收收益	0	0	0
47	預付款項	47	47	0
47	預付費用	47	47	0
0	其他資產	0	0	0
0	什項資產	0	0	0
0	暫付及待結轉帳 項	0	0	0
53,406	代管資產	53,406	53,406	0
-53,406	應付代管資產	-53,406	-53,406	0
8,118	負 債	8,118	8,118	0
7,439	流動負債	7,439	7,439	0
7,439	應付款項	7,439	7,439	0
7,439	應付代收款	7,439	7,439	0
0	應付費用	0	0	0
679	其他負債	679	679	0
679	什項負債	679	679	0
679	存入保證金	679	679	0
0	暫收及待結轉帳 項	0	0	0
2,162	基金餘額	1,662	1,912	-250
2,162	基金餘額	1,662	1,912	-250
2,162	基金餘額	1,662	1,912	-250
2,162	累積餘額	1,662	1,912	-250
10,279	負債及基金餘額合計	9,779	10,029	-250

信託代理與保證資產  
 保管品

12 信託代理與保證負債  
 12 應付保管品

12  
 12

新北市平溪區十分國民小學

新北市地方教育發展基金

資本資產明細表

中華民國113年度

單位：新臺幣千元

項 目	取得成本 (期初餘額)	以前年度 累計折舊/ 長期投資 評價	本 年 度 變 動					本年度累 計折舊/長 期投資評 價變動數	期末餘額
			增 加		減 少		主要增減 原因說明		
			金 額	類型	金 額	類型			
非理財目的之長期投資									
土地									
土地改良物	5,213	1,690						439	3,084
房屋及建築									
機械及設備	7,292	4,851	250	(1)				662	2,029
交通及運輸設備	2,830	1,999						155	676
雜項設備	7,309	3,931	50	(1)				577	2,851
購建中固定資產									
租賃資產									
租賃權益改良									
電腦軟體									
權利									
發展中之無形資產									
其他無形資產									
遞耗資產									
其他									
合計	22,644	12,471	300					1,833	8,640

註：