

中華民國114年度

新 北 市 總 預 算 案

新北市政府教育局主管

新北市地方教育發展基金
新北市平溪區十分國民小學

附屬單位預算之分預算
(非營業部分)

新北市平溪區十分國民小學編

新北市平溪區十分國民小學
新北市地方教育發展基金
目 次
中 華 民 國 114 年度

一、業務計畫及預算說明.....	第	1	-	4	頁
二、預算主要表					
1、基金來源、用途及餘絀預計表.....	第	5	-	5	頁
2、基金來源、用途及餘絀預計表說明.....	第	6	-	6	頁
3、現金流量預計表.....	第	7	-	7	頁
三、預算明細表					
1、基金來源明細表.....	第	8	-	8	頁
2、基金用途明細表.....	第	9	-	11	頁
四、預算附表					
單位(或計畫)成本分析表.....	第	12	-	12	頁
五、預算參考表					
1、5年來主要業務計畫分析表.....	第	13	-	13	頁
2、員工人數彙計表.....	第	14	-	14	頁
3、用人費用彙計表-依人員別.....	第	16	-	17	頁
4、用人費用彙計表-依用途別.....	第	18	-	19	頁
5、各項費用彙計表.....	第	20	-	22	頁
6、補辦預算明細表.....	第	23	-	23	頁
六、附 錄					
1、預計平衡表.....	第	24	-	24	頁
2、資本資產明細表.....	第	25	-	25	頁

新 北 市 平 溪 區 十 分 國 民 小 學

新 北 市 地 方 教 育 發 展 基 金

業務計畫及預算說明

中華民國 114 年度

壹、基金概況

一、設立宗旨及願景

- (一)本校依據「國民教育法」之規定辦理，以養成德、智、體、群、美五育均衡發展之健全國民為宗旨。
- (二)本校自 99 年度起依教育經費編列與管理法第 13 條規定設置「新北市地方教育發展基金」，以促進教育健全發展，提昇教育經費運用績效。

二、施政重點

- (一)培育五育兼備，多元性向發展之健全國民。
- (二)加強生活教育，引導人生正確價值方向和行為態度。
- (三)陶冶並平衡身心發展，促進並調和群己關係。
- (四)發揮輔導效能，防止高關懷學生中輟，建立友善校園。
- (五)精進教師專業知能，辦理教師專業評鑑，建立優質專業形象。

三、組織概況

本校設置校長 1 人，綜理全校校務，下設教導處、總務處、輔導室、附設幼兒園等單位，員額編制教師 13 人、教保員 1 人、職員 2 人、工友 1 人、廚工 1 人，共計 19 人。

四、基金歸類及屬性

本基金係預算法第 4 條第 1 項第 2 款所定，特定收入來源，供特殊用途之特別收入基金，並編製附屬單位預算。

貳、業務計畫

單位：新臺幣千元

一、基金來源

來源別	本年度預算數	實施內容
財產收入	1	利息收入 1 千元。
政府撥入收入	22,462	公庫撥款收入 2,246 萬 2 千元。
規費收入	15	使用規費收入 1 萬 5 千元。
教學收入	94	學雜費收入 9 萬 4 千元。
其他收入	48	雜項收入 4 萬 8 千元。

二、基金用途

業務計畫	本年度預算數	實施內容
國民教育業務計畫	22,570	本年度預算編列 2,257 萬元，計有普通班 5 班、附設幼兒園 2 班，合計 7 班，學生人數 47 人；本計畫擬新購各科教學設備，充實各科教材，以提高教學效能，革新教學方法；辦理場地開放、藝文競賽、數位教學、科學推廣、學生輔導等項目，以期透過各項活動，強健學生身心體魄，增進學生生活智慧；配合校務推動行政處室支援工作，進而增進運作效能。
建築及設備業務計畫	300	本年度預算編列 30 萬元，計有其他設備 30 萬元，辦理充實各項教學設備及學校館藏圖書。

參、預算概要

一、基金來源及用途之預計

(一)本年度基金來源 2,262 萬元，較上年度預算數 2,332 萬 5 千元，減少

70 萬 5 千元，約 3.02%，主要係公庫撥款收入減少所致。

(二)本年度基金用途 2,287 萬元，較上年度預算數 2,357 萬 5 千元，減少 70 萬 5 千元，約 2.99%，主要係用人費用減少所致。

二、基金餘絀之預計

本年度基金來源及用途相抵後，差短為 25 萬元，與上年度預算數相同，將移用以前基金餘額 25 萬元支應。

三、補辦預算事項：

(一)固定資產之建設改良擴充

1.112 年度低碳校園改造補助計畫，8 萬元。

肆、以前年度計畫實施成果概述

一、前（112）年度計畫實施成果概述：基金來源決算數 2,383 萬 5,978 元，基金用途決算數 2,418 萬 5,647 元，短絀數 34 萬 9,669 元。

二、上年度已過期間（113 年 1 月 1 日至 6 月 30 日止）計畫實施成果概述：

(一)基金來源部分：勞務收入 3,500 元、政府撥入收入 1,635 萬 5,301 元、教學收入 9 萬 4,800 元、其他收入 2 萬 9,400 元。

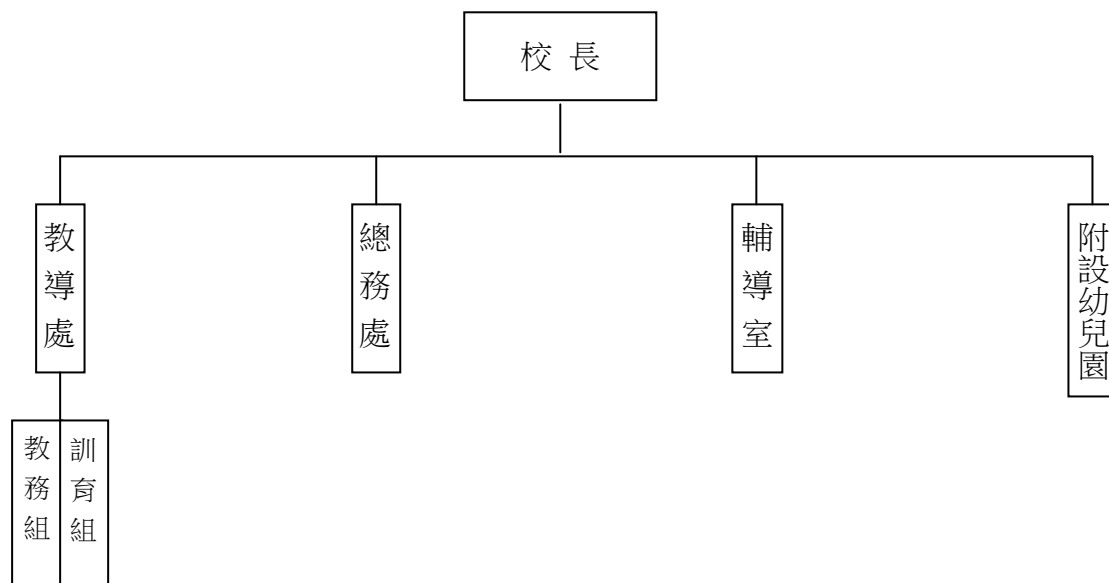
(二)基金用途部分：國民教育業務計畫 1,416 萬 1,353 元、建築及設備業務計畫 17 萬 3,658 元。

(三)總計 113 年上半年賸餘數 214 萬 7,990 元。

伍、組織系統圖

新北市平溪區十分國民小學

組 織 系 統 圖



員額編制表																						
教育人員					公務人員												技工工友				編 制 員 額 總 計	
總 班 級 數	總 教 師 人 數	校 長	教 保 員	專 任 運 動 教 練	組 長	幹 事	護 理 師 或 護 士	營 養 師	主 任 (人)	助 理 員 (人)	書 記 (人)	人 事 管 理 員	主 任 (會)	佐 理 員 (會)	會 計 員	留 用 人 員	合 計	技 工	工 友	廚 工		合 計
7	13	1	1			1	1										2		1	1	2	19

新北市平溪區十分國民小學
 新北市地方教育發展基金
基金來源、用途及餘絀預計表
 中華民國114年度

單位：新臺幣千元

前年度決算數	項 目	本年度預算數	上年度預算數	比較增減(一)
23,836	基金來源	22,620	23,325	-705
4	勞務收入	0	15	-15
4	服務收入	0	15	-15
4	財產收入	1	1	0
4	利息收入	1	1	0
23,569	政府撥入收入	22,462	23,103	-641
23,569	公庫撥款收入	22,462	23,103	-641
0	規費收入	15	0	15
0	使用規費收入	15	0	15
198	教學收入	94	158	-64
198	學雜費收入	94	158	-64
62	其他收入	48	48	0
62	雜項收入	48	48	0
24,186	基金用途	22,870	23,575	-705
23,891	國民教育計畫	22,570	23,275	-705
23,891	國民小學教育	22,570	23,275	-705
295	建築及設備計畫	300	300	0
295	其他設備	300	300	0
-350	本期賸餘（短絀－）	-250	-250	0
2,162	期初基金餘額	1,562	1,912	-350
0	解繳公庫	0	0	0
1,812	期末基金餘額	1,312	1,662	-350

備註：

新北市平溪區十分國民小學
新北市地方教育發展基金
基金來源、用途及餘絀預計表說明
中華民國 114 年度

壹、基金來源：

- 一、財產收入：本年度預算數為 1 千元，主要為利息收入 1 千元。
- 二、政府撥入收入：本年度預算數為 2,246 萬 2 千元，主要為市庫撥款收入 2,246 萬 2 千元。
- 三、規費收入：本年度預算數為 1 萬 5 千元，主要為場地租借收入 1 萬 5 千元。
- 四、教學收入：本年度預算數為 9 萬 4 千元，主要為幼兒園學費 8 萬 4 千元、幼兒園學生活動費 1 萬元。
- 五、其他收入：本年度預算數為 4 萬 8 千元，主要為員工宿舍使用費收入 4 萬 8 千元。

貳、基金用途：

- 一、國民教育業務計畫：本年度預算數為 2,257 萬元，主要擬新購各科教學設備，充實各科教材，以提高教學效能，革新教學方法；辦理場地開放、藝文競賽、數位教學、科學推廣、學生輔導等項目，以期透過各項活動，強健學生身心體魄，增進學生生活智慧；配合校務推動行政處室支援工作，進而增進運作效能。
- 二、建築及設備業務計畫：本年度預算數為 30 萬元，包括其他設備 30 萬元，主要係辦理充實各項教學、辦公設備及學校館藏圖書以改善教學環境，增進教學效能。

單位：新臺幣千元

項	目	預	算	數	說	明
業務活動之現金流量						
本期賸餘(短絀)				-250		
調整非現金項目				0		
流動資產淨減(淨增)				0		
流動負債淨增(淨減)				0		
業務活動之淨現金流入(流出)				-250		
其他活動之現金流量						
增加短期債務及其他負債				0		
增加其他負債				0		
增加其他資產				0		
增加其他資產				0		
其他活動之淨現金流入(流出)				0		
現金及約當現金之淨增(淨減)				-250		
期初現金及約當現金				7,724		
期末現金及約當現金				7,474		

13355-7

新北市平溪區十分國民小學
新北市地方教育發展基金
基金來源明細表
中華民國 114 年 度

單位：新臺幣千元

科目及業務項目	單 位	預 算 數			說 明
		數量 (業務量)	利(費)率	金 額	
財產收入				1	
利息收入	年	1	1,000	1	專戶利息收入
政府撥入收入				22,462	
公庫撥款收入	年	1	22,462,000	22,462	市庫撥款收入
規費收入				15	
使用規費收入	年	1	15,000	15	場地租借(收支併列)
教學收入				94	
學雜費收入	年	1	84,000	84	學費-幼兒園
學雜費收入	年	1	10,000	10	學生活動費(收支併列)-幼兒園
其他收入				48	
雜項收入	年	1	48,000	48	員工宿舍使用費
總 計：				22,620	

新北市平溪區十分國民小學
 新北市地方教育發展基金
基金用途明細表
 中華民國114年度

單位：新臺幣千元

前年度 決算數	業務計畫及 用途別科目	本年度 預算數	上年度 預算數	計畫內容說明
23,891	53 國民教育計畫	22,570	23,275	
23,891	532 國民小學教育	22,570	23,275	
21,389	1 用人費用	19,682	20,310	
13,066	11 正式員額薪資	12,230	13,180	
12,182	113 職員薪金	11,880	12,840	教職員薪資
555		0	0	
329	114 工員工資	350	340	廚工薪資
1,440	12 聘僱及兼職人員薪資	154	154	
267	124 兼職人員酬金	54	54	國小兼任輔導教師減課鐘點費
1,137		0	0	
37		0	0	
0		100	100	兼代課鐘點費
279	13 加(夜)班費	279	283	
279	134 未休假加班費	279	283	未休假加班費
2,657	15 獎金	2,900	2,800	
1,240	151 考績獎金	1,250	1,200	教職員工考績獎金
1,416	152 年終獎金	1,650	1,600	教職員工年終獎金
2,417	16 退休及卹償金	2,539	2,268	
70	161 職員退休及離職金	120	120	長期代理代課教師退職準備金
2,327		1,197	978	教職員退休金、撫慰金、獎勵金
0		1,202	1,150	教職員退撫基金提撥
20	162 工員退休及離職金	20	20	廚工退職準備金提撥
1,529	18 福利費	1,580	1,625	
1,226	181 分擔員工保險費	1,300	1,350	教職員工公保、勞保、健保
17	183 傷病醫藥費	50	45	教職員健康檢查費
137	18Y 其他福利費	120	120	教職員休假補助費(10日內)
150		100	100	公教人員各項補助(婚喪及生育補助、子女教育補助相關費用)
0		10	10	教職員休假補助費(逾10日)
1,964	2 服務費用	2,346	2,378	
96	21 水電費	170	250	
0	212 工作場所電費	0	80	
90		150	150	電費
6	214 工作場所水費	20	20	水費
39	22 郵電費	80	80	
2	221 郵費	20	20	郵資
37	222 電話費	60	60	電話費
49	23 旅運費	60	60	
49	231 國內旅費	60	60	小型學校差旅費
482	25 修理保養及保固費	421	418	
444	252 一般房屋修護費	351	348	教室、辦公房屋相關建物修繕
0		15	15	場地租借(收支併列)-場地租借 相關維護管理費用

新北市平溪區十分國民小學
 新北市地方教育發展基金
基金用途明細表
 中華民國114年度

單位：新臺幣千元

前年度 決算數	業務計畫及 用途別科目	本年度 預算數	上年度 預算數	計畫內容說明
3255	機械及設備修護費	0	0	
15		15	15	電腦設備及維護管理費
0257	雜項設備修護費	20	20	校園AED維護費
20		20	20	飲水設備維護費
1,21427	一般服務費	1,520	1,486	
360279	外包費	60	60	校園保全服務費
0		312	312	庶務性工作委外辦理費用
81827D	計時與計件人員酬金	204	204	小型自立午餐學校廚工補助-廚工1人
0		890	856	校園門禁安全維護費-僱用專人值勤2人薪資、保險、年終工作獎金及退職準備金
3627F	體育活動費	54	54	教職員工文康活動費
1228	專業服務費	23	12	
1228Y	其他專業服務費	12	12	校園環境維護費用
0		11	0	飲水機水質檢測費用
7229	公共關係費	72	72	
72291	公共關係費	72	72	首長特別費(6,000元*12月)
3943	材料及用品費	391	409	
39432	用品消耗	391	409	
2321	辦公(事務)用品	10	18	學生活動費(收支併列)-幼兒園教學活動所需相關費用、物品
351		50	60	辦公(事務)用之消耗及非消耗品
0		290	290	辦公費-辦公及教學相關用品
2328	醫療用品(非醫療院所使用)	2	2	健康中心衛生保健費
3932Y	其他用品消耗	17	17	社團活動經費
0		6	6	推動學校健康促進政策經費
0		16	16	運動會相關經費
1457	會費、捐助、補助、分攤、照護、救濟與交流活動費	151	178	
11172	捐助、補助與獎助	133	166	
95726	獎助學員生給與	2	6	國小低收入戶學生助學金
0		111	143	低收入戶、中低收入戶、身心障礙及家庭突遭變故學生午餐補助
1672Y	其他捐助、補助與獎助	2	2	幼兒園兒童節禮物
0		2	1	國小兒童節禮物
0		16	14	教師節紀念品
3474	補貼、獎勵、慰問、照護與救濟	18	12	
9743	獎勵費用	0	0	

新北市平溪區十分國民小學
 新北市地方教育發展基金
基金用途明細表
 中華民國114年度

單位：新臺幣千元

前年度 決算數	業 務 計 畫 及 用 途 別 科 目		本年度 預算數	上年度 預算數	計畫內容說明
18744		慰問、照護及濟助金	18	12	退休(職)人員三節慰問金
7			0	0	
2955M		建築及設備計畫	300	300	
2955M4		其他設備	300	300	
2955		購建固定資產、無形資	300	300	
		產、非理財目的之長期投			
		資及營舍與設施工程支出			
29551		購建固定資產	300	300	
245514		購置機械及設備	250	250	充實各項教學及辦公設備
50516		購置雜項設備	10	10	充實學校館藏圖書
0			40	40	充實各項教學及辦公設備
24,186	總	計	22,870	23,575	

新北市平溪區十分國民小學
 新北市地方教育發展基金
 單位（或計畫）成本分析表
 中華民國 114 年度

單位：新臺幣千元

計 畫 別	單位	單位成本 (元)或 平 均 利 (費) 率	數量	預 算 數	說 明
國民教育計畫				22,570	
國民小學教育				22,570	
建築及設備計畫				300	
其他設備				300	
合 計				22,870	

新北市平溪區十分國民小學
 新北市地方教育發展基金
 5 年來主要業務計畫分析表

中 華 民 國 114 年 度

單位：新臺幣千元

年 度 及 項 目	單位	數量	單位成 本(元)或平 均利(費)率	預（決）算 數	說 明
本年度預算數				22,870	
國民教育計畫				22,570	
建築及設備計畫				300	
上年度預算數				23,575	
國民教育計畫				23,275	
建築及設備計畫				300	
前年度決算數				24,186	
國民教育計畫				23,891	
建築及設備計畫				295	
111年度決算數				23,145	
國民教育計畫				22,881	
建築及設備計畫				264	
110年度決算數				22,898	
國民教育計畫				22,524	
建築及設備計畫				374	

新北市平溪區十分國民小學
 新北市地方教育發展基金
員工人數彙計表
 中華民國 114 年度

單位:人

科 目	上年度最高可 進用員額數	本年度增減(-)數	本年度最高可 進用員額數	說 明
專任人員	18	0	18	
職員	17	0	17	
工友	0	0	0	
廚工	1	0	1	
總 計	18	0	18	

註1：1.聘用及約僱人員係指基金按其法定組織編制，依「聘用人員聘用條例」及「行政院與所屬中央及地方各機關 約僱人員僱用辦法」規定聘用或約僱之人員，非依前開規定之聘僱人員，概不列入本表。
 2.其他兼任人員係指有關機關兼辦基金業務之現職人員，應說明領有兼職酬金之人數。

註2：僱用專人值勤2人、自立午餐及幼兒園廚工1人。

本頁空白

新
北
市
平
溪
區
新
北
市
地
方
用
人
費
用
中
華
民
國

[illegible]

1、「計時與計件人員酬金」：僱用專人值勤890千元、自立午餐及幼兒園廚工204千元。

2、考績獎金：依公務人員考績法第7、8、12條暨公立高級中等以下學校教師成績考核辦法第4條等規定，預算人數18人，預算金額為1,250千元。年終獎金：依據行政院各年度訂定之軍公教人員年終工作獎金發給注意事項，預算人數18人，預算金額為1,650千元。

十分國民小學
教育發展基金
彙計表
114年度

單位：新臺幣千元

卹償金	資遣費	福 利 費				提繳費	合 計	兼任人員 用人費用	總 計
卹償金		分擔保 險費	傷病醫 藥費	提撥福 利金	其他				
		1,300	50		230		19,528	154	19,682
		1,300	50		230		19,528	154	19,682
		1,300	50		230		18,331		18,331
								154	154
							1,197		1,197

新北市平溪區
 新北市地方
用人費用
 中華民國

科 目	正式員 額薪資	聘僱人 員薪資	加(夜) 班費	津 貼	獎 金			退休及
					年終獎金	考績獎金	其他	退休金
總 計	12,230		279		1,650	1,250		2,539
國民教育計畫	12,230		279		1,650	1,250		2,539
職員薪金	11,880							
工員工資	350							
兼職人員酬金								
未休假加班費			279					
考績獎金						1,250		
年終獎金					1,650			
職員退休及離職金								2,519
工員退休及離職金								20
分擔員工保險費								
傷病醫藥費								
其他福利費								

1、「計時與計件人員酬金」：僱用專人值勤890千元、自立午餐及幼兒園廚工204千元。

2、考績獎金：依公務人員考績法第7、8、12條暨公立高級中等以下學校教師成績考核辦法第4條等規定，預算人數18人，預算金額為1,250千元。年終獎金：依據行政院各年度訂定之軍公教人員年終工作獎金發給注意事項，預算人數18人，預算金額為1,650千元。

十分國民小學
教育發展基金
彙計表
114年度

單位：新臺幣千元

卹償金	資遣費	福 利 費				提繳費	合 計	兼任人員 用人費用	總 計
		分擔保 險費	傷病醫 藥費	提撥福 利金	其他				
		1,300	50		230		19,528	154	19,682
		1,300	50		230		19,528	154	19,682
							11,880		11,880
							350		350
								154	154
							279		279
							1,250		1,250
							1,650		1,650
							2,519		2,519
							20		20
		1,300					1,300		1,300
			50				50		50
					230		230		230

新北市平溪區十分國民小學
 新北市地方教育發展基金
各項費用彙計表
 中華民國114年度

單位：新臺幣千元

前 年 度 決 算 數	上 年 度 預 算 數	科 目	本 年 度 預 算 數				
			合 計	國民教育計畫	建築及設備計畫		
21,389	20,310	用人費用	19,682	19,682	0		
13,066	13,180	正式員額薪資	12,230	12,230	0		
12,737	12,840	職員薪金	11,880	11,880	0		
329	340	工員工資	350	350	0		
1,440	154	聘僱及兼職人員薪資	154	154	0		
1,440	154	兼職人員酬金	154	154	0		
279	283	加（夜）班費	279	279	0		
279	283	未休假加班費	279	279	0		
2,657	2,800	獎金	2,900	2,900	0		
1,240	1,200	考績獎金	1,250	1,250	0		
1,416	1,600	年終獎金	1,650	1,650	0		
2,417	2,268	退休及卹償金	2,539	2,539	0		
2,398	2,248	職員退休及離職金	2,519	2,519	0		
20	20	工員退休及離職金	20	20	0		
1,529	1,625	福利費	1,580	1,580	0		
1,226	1,350	分擔員工保險費	1,300	1,300	0		
17	45	傷病醫藥費	50	50	0		
287	230	其他福利費	230	230	0		
1,964	2,378	服務費用	2,346	2,346	0		
96	250	水電費	170	170	0		
90	230	工作場所電費	150	150	0		
6	20	工作場所水費	20	20	0		
39	80	郵電費	80	80	0		
2	20	郵費	20	20	0		
37	60	電話費	60	60	0		
49	60	旅運費	60	60	0		
49	60	國內旅費	60	60	0		
482	418	修理保養及保固費	421	421	0		
444	363	一般房屋修護費	366	366	0		
18	15	機械及設備修護費	15	15	0		

新北市平溪區十分國民小學
 新北市地方教育發展基金
各項費用彙計表
 中華民國114年度

單位：新臺幣千元

前 年 度 決 算 數	上 年 度 預 算 數	科 目	本 年 度 預 算 數				
			合 計	國民教育計畫	建築及設備計畫		
20	40	雜項設備修護費	40	40	0		
1,214	1,486	一般服務費	1,520	1,520	0		
360	372	外包費	372	372	0		
818	1,060	計時與計件人員酬金	1,094	1,094	0		
36	54	體育活動費	54	54	0		
12	12	專業服務費	23	23	0		
12	12	其他專業服務費	23	23	0		
72	72	公共關係費	72	72	0		
72	72	公共關係費	72	72	0		
394	409	材料及用品費	391	391	0		
394	409	用品消耗	391	391	0		
353	368	辦公（事務）用品	350	350	0		
2	2	醫療用品(非醫療院所使用)	2	2	0		
39	39	其他用品消耗	39	39	0		
295	300	購建固定資產、無形資產、非理財目的之長期投資及營舍與設施工程支出	300	0	300		
295	300	購建固定資產	300	0	300		
245	250	購置機械及設備	250	0	250		
50	50	購置雜項設備	50	0	50		
145	178	會費、捐助、補助、分攤、照護、救濟與交流活動費	151	151	0		
111	166	捐助、補助與獎助	133	133	0		
95	149	獎助學員生給與	113	113	0		
16	17	其他捐助、補助與獎助	20	20	0		
34	12	補貼、獎勵、慰問、照護與救濟	18	18	0		
9		獎勵費用	0	0	0		

各項費用彙計表

單位：新臺幣千元

前 年 度
決 算 数

新北市平溪區十分國民小學
 新北市地方教育發展基金
補辦預算明細表
 中華民國114年度

單位：新臺幣千元

項 目	金 額	辦理年度	說 明
一、固定資產之建設、改良、擴充 建築及設備計畫 516購置雜項設備	80 80 80	113	112年度低碳校園改造補助計畫，依113年1月23日新北府教衛環字第1130149251號函核准在案。

新北市平溪區十分國民小學
 新北市地方教育發展基金
預計平衡表
 中華民國114年12月31日

單位：新臺幣千元

112年12月31日 實 際 數	科 目	114年12月31日 預 計 數	113年12月31日 預 計 數	比較增減
7,987	資 產 合 計	7,487	7,737	-250
7,987	資 產	7,487	7,737	-250
7,974	流動資產	7,474	7,724	-250
7,974	現金	7,474	7,724	-250
7,974	銀行存款	7,474	7,724	-250
0	應收款項	0	0	0
0	應收收益	0	0	0
0	預付款項	0	0	0
0	預付費用	0	0	0
13	其他資產	13	13	0
13	什項資產	13	13	0
13	暫付及待結轉帳 項	13	13	0
54,013	代管資產	54,013	54,013	0
-54,013	應付代管資產	-54,013	-54,013	0
6,175	負 債	6,175	6,175	0
5,608	流動負債	5,608	5,608	0
5,608	應付款項	5,608	5,608	0
5,608	應付代收款	5,608	5,608	0
0	應付費用	0	0	0
567	其他負債	567	567	0
567	什項負債	567	567	0
567	存入保證金	567	567	0
0	暫收及待結轉帳 項	0	0	0
1,812	基金餘額	1,312	1,562	-250
1,812	基金餘額	1,312	1,562	-250
1,812	基金餘額	1,312	1,562	-250
1,812	累積餘額	1,312	1,562	-250
7,987	負債及基金餘額合計	7,487	7,737	-250

信託代理與保證資產
 保管品

4 信託代理與保證負債
 4 應付保管品

4
 4

新北市平溪區十分國民小學

新北市地方教育發展基金

資本資產明細表

中華民國114年度

單位：新臺幣千元

項 目	取得成本 (期初餘額)	以前年度 累計折舊/ 長期投資 評價	本 年 度 變 動					本年度累 計折舊/長 期投資評 價變動數	期末餘額
			增 加		減 少		主要增減 原因說明		
			金 額	類型	金 額	類型			
非理財目的之長期投資									
土地									
土地改良物	5,213	2,130						440	2,643
房屋及建築									
機械及設備	8,631	5,738	250	(1)				1,080	2,063
交通及運輸設備	2,900	2,150						151	599
雜項設備	7,172	4,522	50	(1)				667	2,033
購建中固定資產	245								245
租賃資產									
租賃權益改良									
電腦軟體	68				20	(11)			48
權利									
發展中之無形資產									
其他無形資產									
遞耗資產									
其他									
合計	24,229	14,540	300		20			2,338	7,631

註：

