

中華民國115年度

# 新北市總預算案

新北市政府教育局主管

新北市地方教育發展基金  
新北市平溪區十分國民小學

附屬單位預算之分預算  
(非營業部分)

新北市平溪區十分國民小學編



新北市平溪區十分國民小學  
新北市地方教育發展基金  
目 次  
中 華 民 國 115 年 度

一、業務計畫及預算說明.....	第	1	-	4	頁
二、預算主要表					
1、基金來源、用途及餘絀預計表.....	第	5	-	5	頁
2、基金來源、用途及餘絀預計表說明.....	第	6	-	6	頁
3、現金流量預計表.....	第	7	-	7	頁
三、預算明細表					
1、基金來源明細表.....	第	8	-	8	頁
2、基金用途明細表.....	第	9	-	11	頁
四、預算附表					
單位(或計畫)成本分析表.....	第	12	-	12	頁
五、預算參考表					
1、5年來主要業務計畫分析表.....	第	13	-	13	頁
2、員工人數彙計表.....	第	14	-	14	頁
3、用人費用彙計表-依人員別.....	第	16	-	17	頁
4、用人費用彙計表-依用途別.....	第	18	-	19	頁
5、各項費用彙計表.....	第	20	-	22	頁
6、補辦預算明細表.....	第	23	-	23	頁
六、附 錄					
1、預計平衡表.....	第	24	-	24	頁
2、資本資產明細表.....	第	25	-	25	頁



# 新北市平溪區十分國民小學

## 新北市地方教育發展基金

### 業務計畫及預算說明

中華民國 115 年度

#### 壹、基金概況

##### 一、設立宗旨及願景

- (一)本校依據「國民教育法」之規定辦理，以養成德、智、體、群、美五育均衡發展之健全國民為宗旨。
- (二)本校自 99 年度起依教育經費編列與管理法第 13 條規定設置「新北市地方教育發展基金」，以促進教育健全發展，提昇教育經費運用績效。

##### 二、施政重點

- (一)培育五育兼備，多元性向發展之健全國民。
- (二)加強生活教育，引導人生正確價值方向和行為態度。
- (三)陶冶並平衡身心發展，促進並調和群己關係。
- (四)發揮輔導效能，防止高關懷學生中輟，建立友善校園。
- (五)精進教師專業知能，辦理教師專業評鑑，建立優質專業形象。

##### 三、組織概況

本校設置校長 1 人，綜理全校校務，下設教導處、總務處、輔導室、附設幼兒園等單位，員額編制教師 13 人、教保員 1 人、職員 2 人、工友 1 人、廚工 1 人，共計 19 人。

##### 四、基金歸類及屬性

本基金係預算法第 4 條第 1 項第 2 款所定，特定收入來源，供特殊用途之特別收入基金，並編製附屬單位預算。

## 貳、業務計畫

單位：新臺幣千元

### 一、基金來源

來源別	本年度預算數	實施內容
財產收入	1	利息收入 1 千元。
政府撥入收入	23,929	公庫撥款收入 2,392 萬 9 千元。
規費收入	10	使用規費收入 1 萬元。
教學收入	110	學雜費收入 11 萬元。
其他收入	48	雜項收入 4 萬 8 千元。

### 二、基金用途

業務計畫	本年度預算數	實施內容
國民教育業務計畫	24,348	本年度預算編列 2,434 萬 8 千元，計有普通班 5 班、附設幼兒園 2 班，合計 7 班，學生人數 41 人；本計畫擬新購各科教學設備，充實各科教材，以提高教學效能，革新教學方法；辦理場地開放、藝文競賽、數位教學、科學推廣、學生輔導等項目，以期透過各項活動，強健學生身心體魄，增進學生生活智慧；配合校務推動行政處室支援工作，進而增進運作效能。
建築及設備業務計畫	250	本年度預算編列 25 萬元，計有其他設備 25 萬元，辦理充實各項教學設備及學校館藏圖書。

### 參、預算概要

#### 一、基金來源及用途之預計

(一)本年度基金來源 2,409 萬 8 千元，較上年度預算數 2,262 萬元，增加

147 萬 8 千元，約 6.53%，主要係公庫撥款收入增加所致。

(二)本年度基金用途 2,459 萬 8 千元，較上年度預算數 2,287 萬元，增加 172 萬 8 千元，約 7.56%，主要係用人費用增加所致。

## 二、基金餘絀之預計

本年度基金來源及用途相抵後，差短為 50 萬元，較上年度預算數 25 萬元，增加 25 萬元，將移用以前基金餘額 50 萬元支應。

## 三、補辦預算事項：

### (一)固定資產之建設改良擴充

1.113 年度低碳校園改造補助計畫，50 萬元。

## 肆、以前年度計畫實施成果概述

一、前(113)年度計畫實施成果概述：基金來源決算數 2,642 萬 9,227 元，基金用途決算數 2,653 萬 4,147 元，短絀數 10 萬 4,920 元。

二、上年度已過期間(114 年 1 月 1 日至 6 月 30 日止)計畫實施成果概述：

(一)基金來源部分：政府撥入收入 1,636 萬 2,458 元、規費收入 3 萬 3,000 元、教學收入 8 萬 6,000 元、其他收入 4 萬 1,155 元。

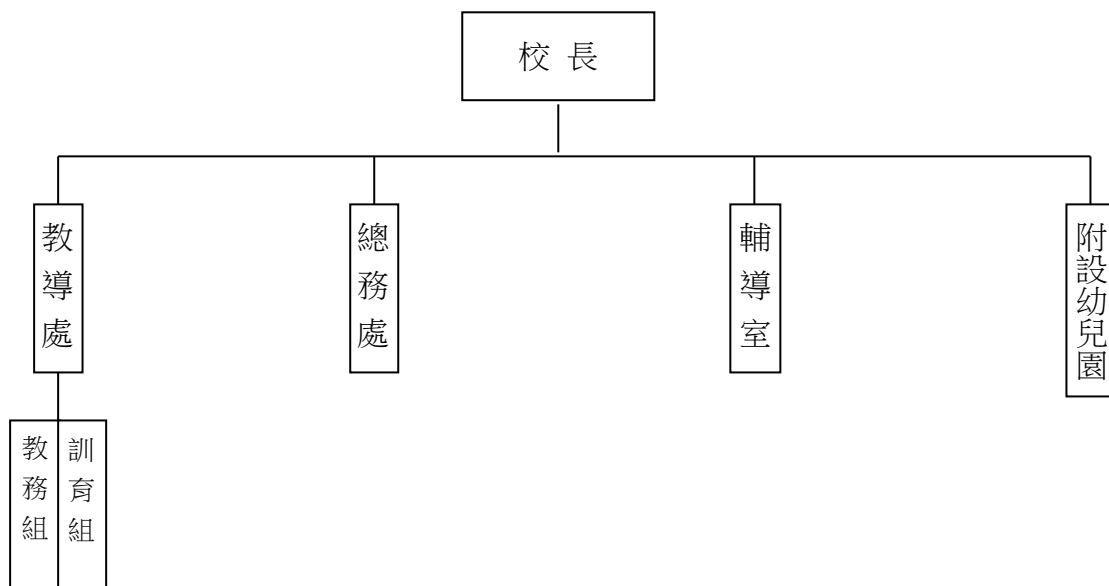
(二)基金用途部分：國民教育業務計畫 1,416 萬 9,153 元、建築及設備業務計畫 9 萬元。

(三)總計 114 年上半年賸餘數 226 萬 3,460 元。

伍、組織系統圖

新北市平溪區十分國民小學

組織系統圖



員額編制表																						
教育人員					公務人員										技工工友				編制員額總計			
總班級數	總教師人數	校長	教保員	專任運動教練	組長	幹事	護理師或護士	營養師	主任(人)	助理員(人)	書記(人)	人事管理員	主任(會)	佐理員(會)	會計員	留用人員	合計	技工		工友	廚工	合計
7	13	1	1			1	1										2		1	1	2	19

新北市平溪區十分國民小學  
 新北市地方教育發展基金  
**基金來源、用途及餘絀預計表**  
 中華民國115年度

單位：新臺幣千元

前年度決算數	項 目	本年度預算數	上年度預算數	比較增減(-)
26,429	基金來源	24,098	22,620	1,478
10	勞務收入	0	0	0
10	服務收入	0	0	0
4	財產收入	1	1	0
4	利息收入	1	1	0
26,191	政府撥入收入	23,929	22,462	1,467
26,191	公庫撥款收入	23,929	22,462	1,467
0	規費收入	10	15	-5
0	使用規費收入	10	15	-5
158	教學收入	110	94	16
158	學雜費收入	110	94	16
67	其他收入	48	48	0
67	雜項收入	48	48	0
26,534	基金用途	24,598	22,870	1,728
25,811	國民教育計畫	24,348	22,570	1,778
25,811	國民小學教育	24,348	22,570	1,778
724	建築及設備計畫	250	300	-50
500	營建及修建工程	0	0	0
224	其他設備	250	300	-50
-105	本期賸餘 (短絀-)	-500	-250	-250
1,812	期初基金餘額	1,457	1,562	-105
0	解繳公庫	0	0	0
1,707	期末基金餘額	957	1,312	-355

備註：

新北市平溪區十分國民小學  
新北市地方教育發展基金  
基金來源、用途及餘絀預計表說明  
中華民國 115 年度

壹、基金來源：

- 一、財產收入：本年度預算數為 1 千元，主要為利息收入 1 千元。
- 二、政府撥入收入：本年度預算數為 2,392 萬 9 千元，主要為市庫撥款收入 2,392 萬 9 千元。
- 三、規費收入：本年度預算數為 1 萬元，主要為場地租借收入 1 萬元。
- 四、教學收入：本年度預算數為 11 萬元，主要為幼兒園學費 10 萬元、幼兒園學生生活費 1 萬元。
- 五、其他收入：本年度預算數為 4 萬 8 千元，主要為員工宿舍使用費收入 4 萬 8 千元。

貳、基金用途：

- 一、國民教育業務計畫：本年度預算數為 2,434 萬 8 千元，主要擬新購各科教學設備，充實各科教材，以提高教學效能，革新教學方法；辦理場地開放、藝文競賽、數位教學、科學推廣、學生輔導等項目，以期透過各項活動，強健學生身心體魄，增進學生生活智慧；配合校務推動行政處室支援工作，進而增進運作效能。
- 二、建築及設備業務計畫：本年度預算數為 25 萬元，包括其他設備 25 萬元，主要係辦理充實各項教學、辦公設備及學校館藏圖書以改善教學環境，增進教學效能。

新北市平溪區十分國民小學  
 新北市地方教育發展基金  
**現金流量預計表**  
 中華民國115年度

單位：新臺幣千元

項 目	預 算	數	說 明
業務活動之現金流量			
本期賸餘(短絀)		-500	
調整非現金項目		0	
流動資產淨減(淨增)		0	
流動負債淨增(淨減)		0	
業務活動之淨現金流入(流出)		-500	
其他活動之現金流量			
增加短期債務及其他負債		0	
增加其他負債		0	
增加其他資產		0	
增加其他資產		0	
其他活動之淨現金流入(流出)		0	
現金及約當現金之淨增(淨減)		-500	
期初現金及約當現金		7,516	
期末現金及約當現金		7,016	

註：

新北市平溪區十分國民小學  
 新北市地方教育發展基金  
**基金來源明細表**  
 中華民國 115 年度

單位：新臺幣千元

科目及業務項目	單位	預 算 數			說 明
		數量 (業務量)	利(費)率	金 額	
財產收入				1	
利息收入	年	1	1,000	1	專戶利息收入
政府撥入收入				23,929	
公庫撥款收入	年	1	23,929,000	23,929	市庫撥款收入
規費收入				10	
使用規費收入	年	1	10,000	10	場地租借(收支併列)
教學收入				110	
學雜費收入	年	1	10,000	10	學生活動費(收支併列)-幼兒園
學雜費收入	年	1	100,000	100	學費-幼兒園
其他收入				48	
雜項收入	年	1	48,000	48	員工宿舍使用費
總 計：				24,098	

新北市平溪區十分國民小學  
 新北市地方教育發展基金  
**基金用途明細表**  
 中華民國115年度

單位：新臺幣千元

前年度 決算數	業務計畫及 用途別科目	本年度 預算數	上年度 預算數	計畫內容說明
25,811	53 國民教育計畫	24,348	22,570	
25,811	532 國民小學教育	24,348	22,570	
23,177	1 用人費用	21,053	19,682	
14,570	11 正式員額薪資	13,200	12,230	
13,663	113 職員薪金	12,840	11,880	教職員薪資
561		0	0	
345	114 工員工資	360	350	廚工薪資
1,273	12 聘僱及兼職人員薪資	154	154	
232	124 兼職人員酬金	54	54	國小兼任輔導教師減課鐘點費
1,009		0	0	
31		0	0	
0		100	100	兼代課鐘點費
354	13 加(夜)班費	354	279	
354	134 未休假加班費	354	279	未休假加班費
3,030	15 獎金	3,300	2,900	
1,397	151 考績獎金	1,500	1,250	教職員工考績獎金
1,633	152 年終獎金	1,800	1,650	教職員工年終獎金
2,108	16 退休及卹償金	2,121	2,539	
90	161 職員退休及離職金	120	120	長期代理代課教師退職準備金
1,998		714	1,197	教職員退休金、撫慰金、獎勵金
0		1,267	1,202	教職員退撫基金提撥
21	162 工員退休及離職金	20	20	廚工退職準備金提撥
1,843	18 福利費	1,924	1,580	
1,383	181 分擔員工保險費	1,500	1,300	教職員工公保、勞保、健保
34	183 傷病醫藥費	54	50	教職員工健康檢查費
152	18Y 其他福利費	150	120	教職員休假補助費(10日內)
273		210	100	公教人員各項補助(婚喪及生育補助、子女教育補助相關費用)
0		10	10	教職員休假補助費(逾10日)
2,027	2 服務費用	2,458	2,346	
162	21 水電費	170	170	
80	212 工作場所電費	0	0	
78		150	150	電費
5	214 工作場所水費	20	20	水費
51	22 郵電費	80	80	
4	221 郵費	20	20	郵資
47	222 電話費	60	60	電話費
60	23 旅運費	60	60	
60	231 國內旅費	60	60	小型學校差旅費
391	25 修理保養及保固費	418	421	
338	252 一般房屋修護費	353	351	教室、辦公房屋相關建物修繕
0		10	15	場地租借(收支併列)-場地租借相關維護管理費用

新北市平溪區十分國民小學  
 新北市地方教育發展基金  
**基金用途明細表**  
 中華民國115年度

單位：新臺幣千元

前年度 決算數	業務計畫及 用途別科目	本年度 預算數	上年度 預算數	計畫內容說明
12255	機械及設備修護費	15	15	電腦設備及維護管理費
20257	雜項設備修護費	20	20	校園AED維護費
20		20	20	飲水設備維護費
1,27927	<b>一般服務費</b>	1,635	1,520	
369279	外包費	60	60	校園保全服務費
0		312	312	庶務性工作委外辦理費用
85627D	計時與計件人員酬金	204	204	小型自立午餐學校廚工補助-廚工1人
0		1,005	890	校園門禁安全維護費-僱用專人值勤2人薪資、保險、年終工作獎金、退職準備金及健康檢查費
5427F	體育活動費	54	54	教職員工文康活動費
1228	<b>專業服務費</b>	23	23	
1228Y	其他專業服務費	12	12	校園環境維護費用
0		11	11	飲水機水質檢測費用
7229	<b>公共關係費</b>	72	72	
72291	公共關係費	72	72	首長特別費(6,000元*12月)
4563	<b>材料及用品費</b>	682	391	
45632	用品消耗	682	391	
415321	辦公(事務)用品	290	290	辦公費-辦公及教學相關用品
0		10	10	學生活動費(收支併列)-幼兒園教學活動所需相關費用、物品
0		40	50	辦公(事務)用之消耗及非消耗品
2328	醫療用品(非醫療院所使用)	2	2	健康中心衛生保健費
3932Y	其他用品消耗	6	6	推動學校健康促進政策經費
0		300	0	校慶活動經費
0		17	16	運動會相關經費
0		17	17	社團活動經費
1507	<b>會費、捐助、補助、分攤、照護、救濟與交流活動費</b>	155	151	
12972	捐助、補助與獎助	126	133	
113726	獎助學員生給與	104	111	低收入戶、中低收入戶、身心障礙及家庭突遭變故學生午餐補助
0		2	2	國小低收入戶學生助學金
1672Y	其他捐助、補助與獎助	2	2	幼兒園兒童節禮物
0		16	16	教師節紀念品
0		2	2	國小兒童節禮物
2174	<b>補貼、獎勵、慰問、照護與救濟</b>	29	18	

新北市平溪區十分國民小學  
新北市地方教育發展基金  
**基金用途明細表**  
中華民國115年度

單位：新臺幣千元

前年度 決算數	業務計畫及 用途別科目	本年度 預算數	上年度 預算數	計畫內容說明
5743	獎勵費用	17	0	資深優良教師獎勵金
16744	慰問、照護及濟助金	12	18	退休(職)人員三節慰問金
7245M	<b>建築及設備計畫</b>	250	300	
5005M2	營建及修建工程	0	0	
5005	購建固定資產、無形資 產、非理財目的之長期投 資及營舍與設施工程支出	0	0	
50051	購建固定資產	0	0	
500513	擴充改良房屋建築及設 備	0	0	
2245M4	其他設備	250	300	
2245	購建固定資產、無形資 產、非理財目的之長期投 資及營舍與設施工程支出	250	300	
22451	購建固定資產	250	300	
24514	購置機械及設備	200	250	充實各項教學及辦公設備
70516	購置雜項設備	0	0	
50		10	10	充實學校館藏圖書
80		0	0	
0		40	40	充實各項教學及辦公設備
26,534	總 計	24,598	22,870	

新北市平溪區十分國民小學  
 新北市地方教育發展基金  
**單位（或計畫）成本分析表**  
 中華民國 115 年度

單位：新臺幣千元

計 畫 別	單位	單位成本 (元)或 平均利 (費)率	數量	預 算 數	說 明
國民教育計畫				24,348	
國民小學教育				24,348	
建築及設備計畫				250	
其他設備				250	
合 計				24,598	

新北市平溪區十分國民小學  
 新北市地方教育發展基金  
 5 年來主要業務計畫分析表

中華民國 115 年度

單位：新臺幣千元

年 度 及 項 目	單位	數量	單位成 本(元)或平 均利(費)率	預 ( 決 ) 算 數	說 明
本年度預算數				24,598	
國民教育計畫				24,348	
建築及設備計畫				250	
上年度預算數				22,870	
國民教育計畫				22,570	
建築及設備計畫				300	
前年度決算數				26,534	
國民教育計畫				25,811	
建築及設備計畫				724	
112年度決算數				24,186	
國民教育計畫				23,891	
建築及設備計畫				295	
111年度決算數				23,145	
國民教育計畫				22,881	
建築及設備計畫				264	



本頁空白

新北市平溪區  
 新北市地方  
**用人費用**  
 中華民國

科 目	正式員 額薪資	聘僱人 員薪資	加(夜) 班費	津 貼	獎 金			退休及
					年終獎金	考績獎金	其他	退休金
總 計	13,200		354		1,800	1,500		2,121
國民教育計畫	13,200		354		1,800	1,500		2,121
正式人員	13,200		354		1,800	1,500		1,407
兼任人員								
其他人員								714

1、「計時與計件人員酬金」：僱用專人值勤1,005千元、自立午餐及幼兒園廚工204千元。

2、考績獎金：依公務人員考績法第7、8、12條暨公立高級中等以下學校教師成績考核辦法第4條等規定，預算人數18人，預算金額為1,500千元。年終獎金：依據行政院各年度訂定之軍公教人員年終工作獎金發給注意事項，預算人數18人，預算金額為1,800千元。

十分國民小學  
教育發展基金  
彙計表  
115年度

單位：新臺幣千元

卹償金	資遣費	福 利 費				提繳費	合 計	兼任人員 用人費用	總 計
		分擔保 險費	傷病醫 藥費	提撥福 利金	其他				
		1,500	54		370		20,899	154	21,053
		1,500	54		370		20,899	154	21,053
		1,500	54		370		20,185		20,185
								154	154
							714		714

新北市平溪區  
 新北市地方  
**用人費用**  
 中華民國

科 目	正式員 額薪資	聘僱人 員薪資	加(夜) 班費	津 貼	獎 金			退休及
					年終獎金	考績獎金	其他	退休金
總 計	13,200		354		1,800	1,500		2,121
國民教育計畫	13,200		354		1,800	1,500		2,121
職員薪金	12,840							
工員工資	360							
兼職人員酬金								
未休假加班費			354					
考績獎金						1,500		
年終獎金					1,800			
職員退休及離職金								2,101
工員退休及離職金								20
分擔員工保險費								
傷病醫藥費								
其他福利費								

1、「計時與計件人員酬金」：僱用專人值勤1,005千元、自立午餐及幼兒園廚工204千元。

2、考績獎金：依公務人員考績法第7、8、12條暨公立高級中等以下學校教師成績考核辦法第4條等規定，預算人數18人，預算金額為1,500千元。年終獎金：依據行政院各年度訂定之軍公教人員年終工作獎金發給注意事項，預算人數18人，預算金額為1,800千元。

十分國民小學  
教育發展基金  
彙計表  
115年度

單位：新臺幣千元

卹償金	資遣費	福 利 費				提繳費	合 計	兼任人員 用人費用	總 計
		分擔保 險費	傷病醫 藥費	提撥福 利金	其他				
		1,500	54		370		20,899	154	21,053
		1,500	54		370		20,899	154	21,053
							12,840		12,840
							360		360
								154	154
							354		354
							1,500		1,500
							1,800		1,800
							2,101		2,101
							20		20
		1,500					1,500		1,500
			54				54		54
					370		370		370

新都市平溪區十分國民小學  
新都市地方教育發展基金  
各項費用彙計表  
中華民國115年度

單位：新臺幣千元

前年度 決算數	上年度 預算數	科目	本年度預算數			
			合計	國民教育計畫	建築及設備計畫	
23,177	19,682	用人費用	21,053	21,053	0	
14,570	12,230	正式員額薪資	13,200	13,200	0	
14,224	11,880	職員薪金	12,840	12,840	0	
345	350	工員工資	360	360	0	
1,273	154	聘僱及兼職人員薪資	154	154	0	
1,273	154	兼職人員酬金	154	154	0	
354	279	加(夜)班費	354	354	0	
354	279	未休假加班費	354	354	0	
3,030	2,900	獎金	3,300	3,300	0	
1,397	1,250	考績獎金	1,500	1,500	0	
1,633	1,650	年終獎金	1,800	1,800	0	
2,108	2,539	退休及卹償金	2,121	2,121	0	
2,087	2,519	職員退休及離職金	2,101	2,101	0	
21	20	工員退休及離職金	20	20	0	
1,843	1,580	福利費	1,924	1,924	0	
1,383	1,300	分擔員工保險費	1,500	1,500	0	
34	50	傷病醫藥費	54	54	0	
425	230	其他福利費	370	370	0	
2,027	2,346	服務費用	2,458	2,458	0	
162	170	水電費	170	170	0	
158	150	工作場所電費	150	150	0	
5	20	工作場所水費	20	20	0	
51	80	郵電費	80	80	0	
4	20	郵費	20	20	0	
47	60	電話費	60	60	0	
60	60	旅運費	60	60	0	
60	60	國內旅費	60	60	0	
391	421	修理保養及保固費	418	418	0	
338	366	一般房屋修護費	363	363	0	
12	15	機械及設備修護費	15	15	0	

新都市平溪區十分國民小學  
新都市地方教育發展基金  
各項費用彙計表  
中華民國115年度

單位：新臺幣千元

前年度 決算數	上年度 預算數	科目	本年度預算數			
			合計	國民教育計畫	建築及設備計畫	
40	40	雜項設備修護費	40	40	0	
1,279	1,520	一般服務費	1,635	1,635	0	
369	372	外包費	372	372	0	
856	1,094	計時與計件人員酬金	1,209	1,209	0	
54	54	體育活動費	54	54	0	
12	23	專業服務費	23	23	0	
12	23	其他專業服務費	23	23	0	
72	72	公共關係費	72	72	0	
72	72	公共關係費	72	72	0	
456	391	材料及用品費	682	682	0	
456	391	用品消耗	682	682	0	
415	350	辦公(事務)用品	340	340	0	
2	2	醫療用品(非醫療院所使用)	2	2	0	
39	39	其他用品消耗	340	340	0	
724	300	購建固定資產、無形資產、非理財目的之長期投資及營舍與設施工程支出	250	0	250	
724	300	購建固定資產	250	0	250	
500		擴充改良房屋建築及設備	0	0	0	
24	250	購置機械及設備	200	0	200	
200	50	購置雜項設備	50	0	50	
150	151	會費、捐助、補助、分攤、照護、救濟與交流活動費	155	155	0	
129	133	捐助、補助與獎助	126	126	0	
113	113	獎助學員生給與	106	106	0	
16	20	其他捐助、補助與獎助	20	20	0	
21	18	補貼、獎勵、慰問、照護與救濟	29	29	0	

新北市平溪區十分國民小學  
 新北市地方教育發展基金  
**各項費用彙計表**  
 中華民國115年度

單位：新臺幣千元

前年度 決算數	上年度 預算數	科目	本年度預算數			
			合計	國民教育計畫	建築及設備計畫	
5		獎勵費用	17	17	0	
16	18	慰問、照護及濟助 金	12	12	0	
26,534	22,870	合計	24,598	24,348	250	

新北市平溪區十分國民小學  
 新北市地方教育發展基金  
**補辦預算明細表**  
 中華民國115年度

單位：新臺幣千元

項 目	金 額	辦理年度	說 明
一、固定資產之建設、改良、擴充 建築及設備計畫 513擴充改良房屋建築及設備	500 500 500	113	113年度低碳校園改造補助計畫，依113年10月29日新北府教衛環字第1132142674號函核准在案。

新都市平溪區十分國民小學  
新都市地方教育發展基金  
**預計平衡表**  
中華民國115年12月31日

單位：新臺幣千元

113年12月31日 實 際 數	科 目	115年12月31日 預 計 數	114年12月31日 預 計 數	比較增減
7,766	資 產 合 計	7,016	7,516	-500
7,766	資 產	7,016	7,516	-500
7,766	流動資產	7,016	7,516	-500
7,766	現金	7,016	7,516	-500
7,766	銀行存款	7,016	7,516	-500
0	應收款項	0	0	0
0	應收收益	0	0	0
0	預付款項	0	0	0
0	預付費用	0	0	0
0	其他資產	0	0	0
0	什項資產	0	0	0
0	暫付及待結轉帳 項	0	0	0
53,907	代管資產	53,907	53,907	0
-53,907	應付代管資產	-53,907	-53,907	0
6,059	負 債	6,059	6,059	0
5,652	流動負債	5,652	5,652	0
5,652	應付款項	5,652	5,652	0
5,652	應付代收款	5,652	5,652	0
0	應付費用	0	0	0
407	其他負債	407	407	0
407	什項負債	407	407	0
407	存入保證金	407	407	0
0	暫收及待結轉帳 項	0	0	0
1,707	基金餘額	957	1,457	-500
1,707	基金餘額	957	1,457	-500
1,707	基金餘額	957	1,457	-500
1,707	累積餘額	957	1,457	-500
7,766	負債及基金餘額合計	7,016	7,516	-500

信託代理與保證資產  
保管品

0 信託代理與保證負債  
0 應付保管品

0  
0

新北市平溪區十分國民小學

新北市地方教育發展基金

資本資產明細表

中華民國115年度

單位：新臺幣千元

項 目	取得成本 (期初餘額)	以前年度 累計折舊/ 長期投資 評價	本 年 度 變 動				本年度累 計折舊/長 期投資評 價變動數	期末餘額	
			增 加		減 少				主要增減 原因說明
			金 額	類 型	金 額	類 型			
非理財目的之長期投資									
土地	3							3	
土地改良物	5,213	2,569					439	2,205	
房屋及建築									
機械及設備	8,689	6,034	200	(1)			953	1,902	
交通及運輸設備	3,402	2,310					170	922	
雜項設備	7,572	5,054	50	(1)			609	1,959	
購建中固定資產									
租賃資產									
租賃權益改良									
電腦軟體	51				17	(11)		34	
權利									
發展中之無形資產									
其他無形資產									
遞耗資產									
其他									
合計	24,930	15,968	250		17		2,171	7,025	

註：

