

中華民國111年度

新 北 市 總 預 算 案

新北市政府教育局主管

新北市地方教育發展基金
新北市平溪區十分國民小學

附屬單位預算之分預算
(非營業部分)

新北市平溪區十分國民小學編

新北市平溪區十分國民小學
新北市地方教育發展基金
目 次
中 華 民 國 111 年度

一、業務計畫及預算說明.....	第	1	-	4	頁
二、預算主要表					
1、基金來源、用途及餘絀預計表.....	第	5	-	5	頁
2、基金來源、用途及餘絀預計表說明.....	第	6	-	6	頁
3、現金流量預計表.....	第	7	-	7	頁
三、預算明細表					
1、基金來源明細表.....	第	8	-	8	頁
2、基金用途明細表.....	第	9	-	11	頁
四、預算附表					
單位(或計畫)成本分析表.....	第	12	-	12	頁
五、預算參考表					
1、5年來主要業務計畫分析表.....	第	13	-	13	頁
2、員工人數彙計表.....	第	14	-	14	頁
3、用人費用彙計表-依人員別.....	第	16	-	17	頁
4、用人費用彙計表-依用途別.....	第	18	-	19	頁
5、各項費用彙計表.....	第	20	-	22	頁
六、附 錄					
1、預計平衡表.....	第	23	-	23	頁
2、資本資產明細表.....	第	24	-	24	頁

新 北 市 平 溪 區 十 分 國 民 小 學

新 北 市 地 方 教 育 發 展 基 金

業務計畫及預算說明

中華民國 111 年度

壹、基金概況

一、設立宗旨及願景

- (一)本校依據「國民教育法」之規定辦理，以養成德、智、體、群、美五育均衡發展之健全國民為宗旨。
- (二)本校自 99 年度起依教育經費編列與管理法第 13 條規定設置「新北市地方教育發展基金」，以促進教育健全發展，提昇教育經費運用績效。

二、施政重點

- (一)培育五育兼備，多元性向發展之健全國民。
- (二)加強生活教育，引導人生正確價值方向和行為態度。
- (三)陶冶並平衡身心發展，促進並調和群己關係。
- (四)發揮輔導效能，防止高關懷學生中輟，建立友善校園。
- (五)精進教師專業知能，辦理教師專業評鑑，建立優質專業形象。

三、組織概況

本校設置校長 1 人，綜理全校校務，下設教導處、總務處、輔導室、附設幼兒園等單位，員額編制教師 15 人、教保員 1 人、職員 2 人、工友 1 人、廚工 1 人，共計 21 人。

四、基金歸類及屬性

本基金係預算法第 4 條第 1 項第 2 款所定，特定收入來源，供特殊用途之特別收入基金，並編製附屬單位預算。

貳、業務計畫

單位：新臺幣千元

一、基金來源

來源別(範例)	本年度預算數	實施內容
勞務收入	30	服務收入 3 萬元。
財產收入	1	利息收入 1 千元。
政府撥入收入	21,246	公庫撥款收入 2,124 萬 6 千元。
教學收入	63	學雜費收入 6 萬 3 千元。
其他收入	70	雜項收入 7 萬元。

二、基金用途

業務計畫	本年度預算數	實施內容
國民教育業務計畫	21,310	本年度預算編列 2,131 萬元，計有普通班 6 班、附設幼兒園 2 班，合計 8 班，學生人數 51 人；本計畫擬新購各科教學設備，充實各科教材，以提高教學效能，革新教學方法；辦理場地開放、藝文競賽、數位教學、科學推廣、學生輔導等項目，以期透過各項活動，強健學生身心體魄，增進學生生活智慧；配合校務推動行政處室支援工作，進而增進運作效能。
建築及設備業務計畫	300	本年度預算編列 30 萬元，計有其他設備 30 萬元，辦理充實各項教學設備及學校館藏圖書。

參、預算概要

一、基金來源及用途之預計

(一)本年度基金來源 2,141 萬元，較上年度預算數 2,343 萬 5 千元，減少 202 萬 5 千元，約 8.64%，主要係公庫撥款收入減少所致。

(二)本年度基金用途 2,161 萬元，較上年度預算數 2,362 萬 5 千元，減少 201 萬 5 千元，約 8.53%，主要係用人費用減少所致。

二、基金餘絀之預計

本年度基金來源及用途相抵後，差短為 20 萬元，較上年度預算數 19 萬元，增加 1 萬元，約 5.26%，將移用以前基金餘額 20 萬元支應。

三、補辦預算事項：無。

肆、以前年度計畫實施成果概述

一、前（109）年度計畫實施成果概述：基金來源決算數 2,164 萬 2,159 元，基金用途決算數 2,171 萬 4,184 元，短絀數 7 萬 2,025 元。

二、上年度已過期間（110 年 1 月 1 日至 6 月 30 日止）計畫實施成果概述：

(一)基金來源部分：徵收及依法分配收入 2 萬 60 元、政府撥入收入 1,387 萬 6,077 元、教學收入 3 萬 1,600 元、其他收入 4 萬 300 元。

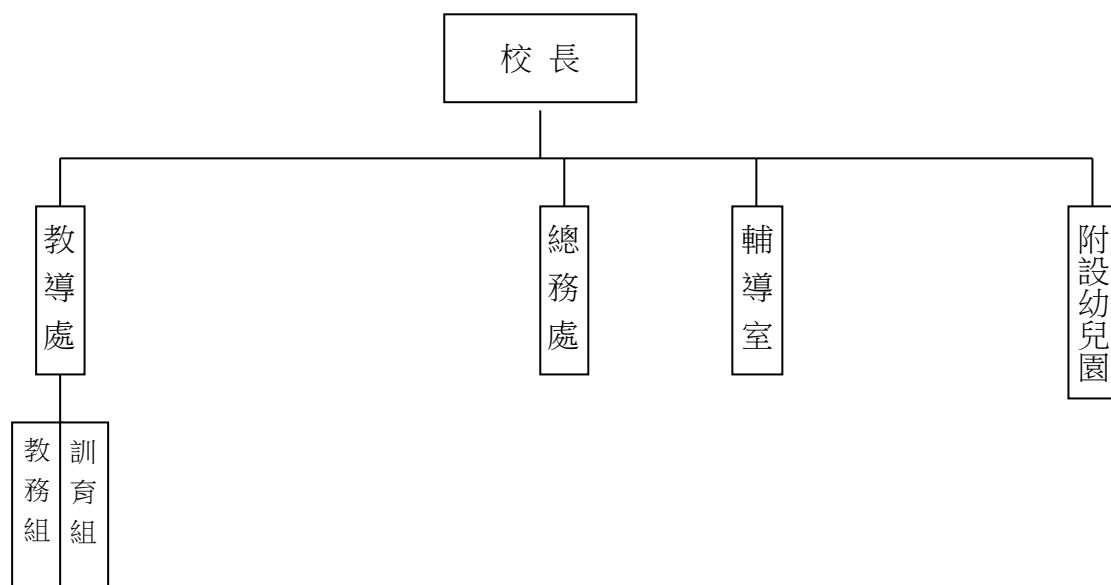
(二)基金用途部分：國民教育業務計畫 1,226 萬 8,456 元。

(三)總計 110 年上半年賸餘數 169 萬 9,581 元。

伍、組織系統圖

新北市平溪區十分國民小學

組 織 系 統 圖



員額編制表																						
教育人員					公務人員												技工工友				編 制 員 額 總 計	
總 班 級 數	總 教 師 人 數	校 長	教 保 員	專 任 運 動 教 練	組 長	幹 事	護 理 師 或 護 士	營 養 師	主 任 (人)	助 理 員 (人)	書 記 (人)	人 事 管 理 員	主 任 (會)	佐 理 員 (會)	會 計 員	留 用 人 員	合 計	技 工	工 友	廚 工		合 計
8	15	1	1			1	1										2		1	1	2	21

新北市平溪區十分國民小學
 新北市地方教育發展基金
基金來源、用途及餘絀預計表
 中華民國111年度

單位：新臺幣千元

前年度決算數	項 目	本年度預算數	上年度預算數	比較增減(一)
21,642	基金來源	21,410	23,435	-2,025
98	徵收及依法分配收入	0	0	0
98	違規罰款收入	0	0	0
58	勞務收入	30	60	-30
58	服務收入	30	60	-30
6	財產收入	1	1	0
6	利息收入	1	1	0
21,293	政府撥入收入	21,246	23,194	-1,948
21,293	公庫撥款收入	21,246	23,194	-1,948
111	教學收入	63	130	-67
111	學雜費收入	63	130	-67
77	其他收入	70	50	20
77	雜項收入	70	50	20
21,714	基金用途	21,610	23,625	-2,015
21,614	國民教育計畫	21,310	23,325	-2,015
21,614	國民小學教育	21,310	23,325	-2,015
100	建築及設備計畫	300	300	0
100	其他設備	300	300	0
-72	本期賸餘（短絀－）	-200	-190	-10
2,223	期初基金餘額	1,961	2,223	-262
0	解繳公庫	0	0	0
2,151	期末基金餘額	1,761	2,033	-272

備註：

新北市平溪區十分國民小學
新北市地方教育發展基金
基金來源、用途及餘絀預計表說明
中華民國 111 年度

壹、基金來源：

- 一、勞務收入：本年度預算數為 3 萬元，主要為場地租借收入 3 萬元。
- 二、財產收入：本年度預算數為 1 千元，主要為專戶利息收入 1 千元。
- 三、政府撥入收入：本年度預算數為 2,124 萬 6 千元，主要為市庫撥款收入 2,124 萬 6 千元。
- 四、教學收入：本年度預算數為 6 萬 3 千元，主要為幼兒園學費 5 萬 6 千元、幼兒園學生活動費 7 千元。
- 五、其他收入：本年度預算數為 7 萬元，主要為員工宿舍使用費收入 7 萬元。

貳、基金用途：

- 一、國民教育業務計畫：本年度預算數為 2,131 萬元，主要擬新購各科教學設備，充實各科教材，以提高教學效能，革新教學方法；辦理場地開放、藝文競賽、數位教學、科學推廣、學生輔導等項目，以期透過各項活動，強健學生身心體魄，增進學生生活智慧；配合校務推動行政處室支援工作，進而增進運作效能。
- 二、建築及設備業務計畫：本年度預算數為 30 萬元，包括其他設備 30 萬元，主要係辦理充實各項教學、辦公設備及學校館藏圖書以改善教學環境，增進教學效能。

新北市平溪區十分國民小學
 新北市地方教育發展基金
現金流量預計表
 中華民國111年度

單位：新臺幣千元

項	目	預	算	數	說	明
業務活動之現金流量						
本期賸餘(短絀)				-200		
調整非現金項目				0		
流動資產淨減(淨增)				0		
流動負債淨增(淨減)				0		
業務活動之淨現金流入(流出)				-200		
其他活動之現金流量						
增加短期債務及其他負債				0		
增加其他負債				0		
增加其他資產				0		
增加其他資產				0		
其他活動之淨現金流入(流出)				0		
現金及約當現金之淨增(淨減)				-200		
期初現金及約當現金				8,914		
期末現金及約當現金				8,714		

註：

新北市平溪區十分國民小學
 新北市地方教育發展基金
基金來源明細表
 中 華 民 國 111年 度

單位：新臺幣千元

科目及業務項目	單 位	預 算 數			說 明
		數量 (業務量)	利(費)率	金 額	
勞務收入				30	
服務收入	年	1	30,000	30	場地租借(收支併列)
財產收入				1	
利息收入	年	1	1,000	1	專戶利息收入
政府撥入收入				21,246	
公庫撥款收入	年	1	21,246,000	21,246	市庫撥款收入
教學收入				63	
學雜費收入	期	2	28,000	56	學費-幼兒園
學雜費收入	期	2	3,500	7	學生活動費(收支併列)-幼兒園
其他收入				70	
雜項收入	年	1	70,000	70	員工宿舍使用費
總 計：				21,410	

新北市平溪區十分國民小學
 新北市地方教育發展基金
基金用途明細表
 中華民國111年度

單位：新臺幣千元

前年度 決算數	業務計畫及 用途別科目	本年度 預算數	上年度 預算數	計畫內容說明
21,614	53 國民教育計畫	21,310	23,325	
21,614	532 國民小學教育	21,310	23,325	
19,371	1 用人費用	18,573	20,553	
11,957	11 正式員額薪資	11,647	13,472	
11,536	113 職員薪金	11,347	13,100	教職員薪資
120		0	0	
301	114 工員工資	300	372	廚工薪資
976	12 聘僱及兼職人員薪資	142	220	
0	124 兼職人員酬金	52	51	國小兼任輔導教師減課鐘點費
796		0	0	
42		0	0	
138		90	169	兼代課鐘點費
229	13 超時工作報酬	172	172	
229	131 加班費	172	172	不休假加班費
2,703	15 獎金	2,710	2,800	
1,113	151 考績獎金	1,110	1,200	教職員工考績獎金
1,590	152 年終獎金	1,600	1,600	教職員工年終獎金
1,989	16 退休及卹償金	2,242	2,110	
143	161 職員退休及離職金	135	135	長期代理代課教師勞退準備金
1,828		1,066	934	教職員退撫基金提撥
0		0	20	
0		1,021	1,001	教職員退休金、撫慰金、獎勵金
18	162 工員退休及離職金	20	20	廚工勞退準備金提撥
1,518	18 福利費	1,660	1,779	
1,196	181 分擔員工保險費	1,200	1,300	教職員工公保、勞保、健保
27	183 傷病醫藥費	30	30	教職員健康檢查費
142	18Y 其他福利費	120	120	教職員休假補助費(10日內)
153		300	319	公教人員各項補助(婚喪及生育補助、子女教育補助相關費用)
0		10	10	教職員休假補助費(逾10日)
1,797	2 服務費用	2,149	2,126	
104	21 水電費	170	170	
97	212 工作場所電費	150	150	電費
6	214 工作場所水費	20	20	水費
59	22 郵電費	80	80	
14	221 郵費	20	20	郵資
44	222 電話費	60	60	電話費
46	23 旅運費	60	60	
46	231 國內旅費	60	60	小型學校差旅費
226	25 修理保養及保固費	361	349	
154	252 一般房屋修護費	254	254	教室、辦公房屋相關建物修繕
0		30	60	場地租借(收支併列)-場地租借 相關維護管理費用

新北市平溪區十分國民小學
 新北市地方教育發展基金
基金用途明細表
 中華民國111年度

單位：新臺幣千元

前年度 決算數	業務計畫及 用途別科目	本年度 預算數	上年度 預算數	計畫內容說明
0255	機械及設備修護費	42	0	各項機械及設備修繕
15		15	15	電腦設備及維護管理費
58257	雜項設備修護費	20	20	飲水設備維護費
1,27927	一般服務費	1,394	1,383	
360279	外包費	60	60	校園保全服務費
0		312	312	庶務性工作委外辦理費用
87927D	計時與計件人員酬金	204	204	小型自立午餐學校廚工補助-廚工1人
0		778	767	校園門禁安全維護費-僱用專人值勤2人薪資、保險、年終工作獎金及退職準備
4027F	體育活動費	40	40	教職員工文康活動費
1228	專業服務費	12	12	
1228Y	其他專業服務費	12	12	校園環境維護費用
7229	公共關係費	72	72	
72291	公共關係費	72	72	應業務需要加強公共關係之費用
2603	材料及用品費	407	451	
26032	用品消耗	407	451	
219321	辦公（事務）用品	298	290	辦公費-辦公及教學相關用品
0		7	20	學生活動費(收支併列)-幼兒園教學活動所需相關費用、物品
0		60	100	辦公(事務)用之消耗及非消耗品
2328	醫療用品(非醫療院所使用)	2	2	健康中心衛生保健費
3932Y	其他用品消耗	17	17	社團活動經費
0		6	6	推動學校健康促進政策經費
0		17	16	運動會相關經費
1877	會費、捐助、補助、分攤、照護、救濟與交流活動費	181	195	
15472	捐助、補助與獎助	163	173	
137726	獎助學員生給與	10	17	國小低收入戶學生助學金
0		0	2	
0		134	134	低收入戶、中低收入戶、身心障礙及家庭突遭變故學生午餐補助
1672Y	其他捐助、補助與獎助	2	2	幼兒園兒童節禮物
0		2	2	國小兒童節禮物
0		15	16	教師節紀念品
3374	補貼、獎勵、慰問、照護與救濟	18	22	
15743	獎勵費用	6	10	資深優良教師獎勵金

新北市平溪區十分國民小學
 新北市地方教育發展基金
基金用途明細表
 中華民國111年度

單位：新臺幣千元

前年度 決算數	業務計畫及 用途別科目	本年度 預算數	上年度 預算數	計畫內容說明
18744	慰問、照護及濟助金	12	12	退休(職)人員三節慰問金
1005M	建築及設備計畫	300	300	
1005M4	其他設備	300	300	
1005	購建固定資產、無形資產 及非理財目的之長期投資	300	300	
10051	購建固定資產	300	300	
0514	購置機械及設備	200	190	充實各項教學及辦公設備
100516	購置雜項設備	10	11	充實學校館藏圖書
0		90	99	充實各項教學設備
21,714	總 計	21,610	23,625	

新北市平溪區十分國民小學
 新北市地方教育發展基金
單位（或計畫）成本分析表
 中 華 民 國 111年 度

單位：新臺幣千元

計 畫 別	單位	單位成本 (元)或 平 均 利 (費)率	數量	預 算 數	說 明
國民教育計畫				21,310	
國民小學教育				21,310	
建築及設備計畫				300	
其他設備				300	
合 計				21,610	

新北市平溪區十分國民小學
 新北市地方教育發展基金
 5 年來主要業務計畫分析表

中 華 民 國 111年 度

單位：新臺幣千元

年 度 及 項 目	單位	數量	單位成 本(元)或平 均利(費)率	預（決）算 數	說 明
本年度預算數				21,610	
國民教育計畫				21,310	
建築及設備計畫				300	
上年度預算數				23,625	
國民教育計畫				23,325	
建築及設備計畫				300	
前年度決算數				21,714	
國民教育計畫				21,614	
建築及設備計畫				100	
108年度決算數				23,638	
國民教育計畫				23,582	
建築及設備計畫				56	
107年度決算數				25,077	
國民教育計畫				24,477	
建築及設備計畫				600	

新北市平溪區十分國民小學
 新北市地方教育發展基金
員工人數彙計表
 中華民國 111 年度

單位:人

科 目	上年度最高可 進用員額數	本年度增減(-)數	本年度最高可 進用員額數	說 明
專任人員	20	0	20	
職員	19	0	19	
工友	0	0	0	
廚工	1	0	1	
總 計	20	0	20	

註1：1.聘用及約僱人員係指基金按其法定組織編制，依「聘用人員聘用條例」及參照「行政院暨所屬機關約僱人員僱用辦法」之規定聘用或約僱人員，非依前開規定聘僱人員，概不列入本表。
 2.其他兼任人員係指有關機關兼辦基金業務之現職人員，應說明領有兼職酬金之人數。
 註2：僱用專人值勤2人、自立午餐廚工1人。

本頁空白

新
北
市
平
溪
區
新
北
市
地
方
用
人
費
用
中
華
民
國

[illegible]

「計時與計件人員酬金」科目編有僱用專人值勤778千元、自立午餐廚工204千元。

十分國民小學
教育發展基金
彙計表
111年度

單位：新臺幣千元

卹償金	資遣費	福 利 費				提繳費	合 計	兼任人員 用人費用	總 計
卹償金		分擔保 險費	傷病醫 藥費	提撥福 利金	其他				
		1,200	30		430		18,431	142	18,573
		1,200	30		430		18,431	142	18,573
		1,200	30		430		17,410		17,410
								142	142
							1,021		1,021

新北市平溪區
 新北市地方
用人費用
 中華民國

科 目	正式員 額薪資	聘僱人 員薪資	超時工 作報酬	津 貼	獎 金			退休及
					年終獎金	考績獎金	其他	退休金
總 計	11,647		172		1,600	1,110		2,242
國民教育計畫	11,647		172		1,600	1,110		2,242
職員薪金	11,347							
工員工資	300							
兼職人員酬金								
加班費			172					
考績獎金						1,110		
年終獎金					1,600			
職員退休及離職金								2,222
工員退休及離職金								20
分擔員工保險費								
傷病醫藥費								
其他福利費								

「計時與計件人員酬金」科目編有僱用專人值勤778千元、自立午餐廚工204千元。

十分國民小學
教育發展基金
彙計表
111年度

單位：新臺幣千元

卹償金	資遣費	福 利 費				提繳費	合 計	兼任人員 用人費用	總 計
		分擔保 險費	傷病醫 藥費	提撥福 利金	其他				
		1,200	30		430		18,431	142	18,573
		1,200	30		430		18,431	142	18,573
							11,347		11,347
							300		300
								142	142
							172		172
							1,110		1,110
							1,600		1,600
							2,222		2,222
							20		20
		1,200					1,200		1,200
			30				30		30
					430		430		430

新北市平溪區十分國民小學
 新北市地方教育發展基金
各項費用彙計表
 中華民國111年度

單位：新臺幣千元

前 年 度 決 算 數	上 年 度 預 算 數	科 目	本 年 度 預 算 數				
			合 計	國民教育計畫	建築及設備計畫		
19,371	20,553	用人費用	18,573	18,573	0		
11,957	13,472	正式員額薪資	11,647	11,647	0		
11,656	13,100	職員薪金	11,347	11,347	0		
301	372	工員工資	300	300	0		
976	220	聘僱及兼職人員薪資	142	142	0		
976	220	兼職人員酬金	142	142	0		
229	172	超時工作報酬	172	172	0		
229	172	加班費	172	172	0		
2,703	2,800	獎金	2,710	2,710	0		
1,113	1,200	考績獎金	1,110	1,110	0		
1,590	1,600	年終獎金	1,600	1,600	0		
1,989	2,110	退休及卹償金	2,242	2,242	0		
1,971	2,090	職員退休及離職金	2,222	2,222	0		
18	20	工員退休及離職金	20	20	0		
1,518	1,779	福利費	1,660	1,660	0		
1,196	1,300	分擔員工保險費	1,200	1,200	0		
27	30	傷病醫藥費	30	30	0		
295	449	其他福利費	430	430	0		
1,797	2,126	服務費用	2,149	2,149	0		
104	170	水電費	170	170	0		
97	150	工作場所電費	150	150	0		
6	20	工作場所水費	20	20	0		
59	80	郵電費	80	80	0		
14	20	郵費	20	20	0		
44	60	電話費	60	60	0		
46	60	旅運費	60	60	0		
46	60	國內旅費	60	60	0		
226	349	修理保養及保固費	361	361	0		
154	314	一般房屋修護費	284	284	0		
15	15	機械及設備修護費	57	57	0		

新北市平溪區十分國民小學
 新北市地方教育發展基金
各項費用彙計表
 中華民國111年度

單位：新臺幣千元

前 年 度 決 算 數	上 年 度 預 算 數	科 目	本 年 度 預 算 數				
			合 計	國民教育計畫	建築及設備計畫		
58	20	雜項設備修護費	20	20	0		
1,279	1,383	一般服務費	1,394	1,394	0		
360	372	外包費	372	372	0		
879	971	計時與計件人員酬金	982	982	0		
40	40	體育活動費	40	40	0		
12	12	專業服務費	12	12	0		
12	12	其他專業服務費	12	12	0		
72	72	公共關係費	72	72	0		
72	72	公共關係費	72	72	0		
260	451	材料及用品費	407	407	0		
260	451	用品消耗	407	407	0		
219	410	辦公（事務）用品	365	365	0		
2	2	醫療用品(非醫療院所使用)	2	2	0		
39	39	其他用品消耗	40	40	0		
100	300	購建固定資產、無形資產及非理財目的之長期投資	300	0	300		
100	300	購建固定資產	300	0	300		
	190	購置機械及設備	200	0	200		
100	110	購置雜項設備	100	0	100		
187	195	會費、捐助、補助、分攤、照護、救濟與交流活動費	181	181	0		
154	173	捐助、補助與獎助	163	163	0		
137	153	獎助學員生給與	144	144	0		
16	20	其他捐助、補助與獎助	19	19	0		
33	22	補貼、獎勵、慰問、照護與救濟	18	18	0		
15	10	獎勵費用	6	6	0		
18	12	慰問、照護及濟助金	12	12	0		

各項費用彙計表

單位：新臺幣千元

前 年 度
決 算 数

新北市平溪區十分國民小學
 新北市地方教育發展基金
預計平衡表
 中華民國111年12月31日

單位：新臺幣千元

109年12月31日 實 際 數	科 目	111年12月31日 預 計 數	110年12月31日 預 計 數	比較增減
61,583	資 產 合 計	61,193	61,393	-200
61,583	資 產	61,193	61,393	-200
9,104	流動資產	8,714	8,914	-200
9,104	現金	8,714	8,914	-200
9,104	銀行存款	8,714	8,914	-200
0	應收款項	0	0	0
0	應收收益	0	0	0
0	預付款項	0	0	0
0	預付費用	0	0	0
52,479	其他資產	52,479	52,479	0
52,479	什項資產	52,479	52,479	0
157	暫付及待結轉帳 項	157	157	0
52,322	代管資產	52,322	52,322	0
59,431	負 債	59,431	59,431	0
6,437	流動負債	6,437	6,437	0
6,437	應付款項	6,437	6,437	0
6,437	應付代收款	6,437	6,437	0
0	應付費用	0	0	0
52,995	其他負債	52,995	52,995	0
52,995	什項負債	52,995	52,995	0
673	存入保證金	673	673	0
52,322	應付代管資產	52,322	52,322	0
0	暫收及待結轉帳 項	0	0	0
2,151	基金餘額	1,761	1,961	-200
2,151	基金餘額	1,761	1,961	-200
2,151	基金餘額	1,761	1,961	-200
2,151	累積餘額	1,761	1,961	-200
61,583	負債及基金餘額合計	61,193	61,393	-200

信託代理與保證資產
 保管品

12 信託代理與保證負債
 12 應付保管品

12
 12

新北市平溪區十分國民小學

新北市地方教育發展基金

資本資產明細表

中華民國111年度

單位：新臺幣千元

項 目	取得成本 (期初餘額)	以前年度 累計折舊/ 長期投資 評價	本 年 度 變 動					本年度累 計折舊/長 期投資評 價變動數	期末餘額
			增 加		減 少		主要增減 原因說明		
			金 額	類型	金 額	類型			
非理財目的之長期投資									
土地									
土地改良物	4,971	784						87	4,100
房屋及建築									
機械及設備	6,155	3,938	200	(1)			充實各項教學及辦公設備	342	2,075
交通及運輸設備	2,925	1,895						171	859
雜項設備	4,703	3,175	100	(1)			充實學校各項教學設備及館藏圖書。	271	1,357
購建中固定資產									
租賃資產									
累計折舊-租賃資產									
租賃權益改良									
累計折舊-租賃權益改良									
電腦軟體									
權利									
發展中之無形資產									
其他無形資產									
遞耗資產									
累計折耗-遞耗資產									
其他									
合計	18,754	9,792	300					871	8,391

註：